

## Aislamiento de la fracción insaponificable de los aceites y medida de los componentes minoritarios

El CSIC ha desarrollado un procedimiento de aislamiento de la fracción insaponificable de aceites y grasas mediante una columna de extracción líquida soportada, su posterior purificación mediante HPLC preparativa y su caracterización y cuantificación mediante cromatografía de gases. Este nuevo procedimiento supone una importante mejora respecto a los métodos actualmente utilizados.

Se buscan empresas del sector de la química analítica instrumental (equipamiento científico y tecnológico) interesadas en la licencia de la patente para el desarrollo de la presente tecnología.

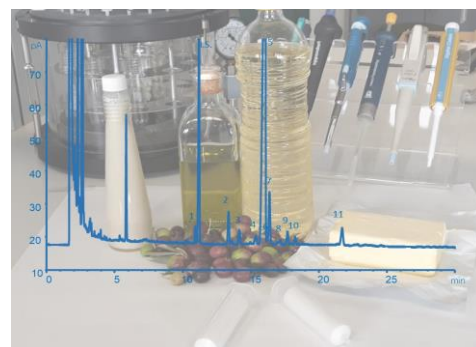
*Se oferta la licencia de la patente*

### Caracterización y autenticación de grasas y aceites comestibles

La fracción insaponificable de un aceite o grasa, constituye un porcentaje muy pequeño pero fundamental para las propiedades saludables del aceite. Se trata de una fracción compleja constituida por un alto número de compuestos minoritarios.

El aislamiento previo de la fracción insaponificable propuesta por el procedimiento facilita el posterior análisis de los componentes de dicha fracción (esteroles, tocoferoles, etc.). El procedimiento incluye además la eliminación de los ácidos grasos para evitar posibles interferencias.

En el caso de los aceites y grasas comestibles la materia insaponificable es una fuente de información para la caracterización y autenticación de dicho aceite. En particular, la composición de esteroides de un aceite o grasa es muy característica y se ha convertido, por ello, en una herramienta muy útil para la detección de contaminaciones y adulteraciones de los aceites.



Perfil de esteroides de una muestra de grasa analizada por el procedimiento descrito

### Principales aplicaciones y ventajas

- Empleo de pequeñas cantidades de muestra
- Se reduce el empleo de reactivos y disolventes
- Acorta notablemente los tiempos de análisis
- Aumenta el rendimiento respecto a los métodos actualmente utilizados, disminuyendo la manipulación de la muestra.

### Estado de la patente

Solicitud de patente prioritaria con posibilidad de extensión internacional.

### Para más información contacte con:

Chelo Quilchano Gonzalo

Vicepresidencia Adjunta de  
Transferencia del Conocimiento

Consejo Superior de Investigaciones  
Científicas (CSIC)

Tel.: 954 61 15 50

Correo-e: [transferencia@ig.csic.es](mailto:transferencia@ig.csic.es)  
[comercializacion@csic.es](mailto:comercializacion@csic.es)