



El CSIC pone a disposición de la OMS sus test serológicos de covid-19 para facilitar su fabricación en África

El organismo participa en el primer aniversario de la iniciativa C-TAP, que impulsa el acceso rápido, igualitario y asequible a productos sanitarios

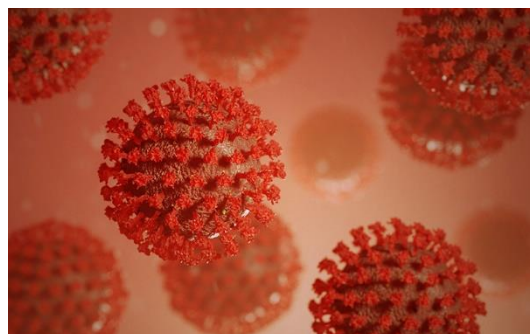
[Leer más](#)

COVID-19



Un test diferencia a los vacunados de quienes han pasado la covid-19

[Leer más](#)



Un método serológico detecta mayor prevalencia en infectados por covid-19

[Leer más](#)



La importancia de las patentes y su posible suspensión temporal

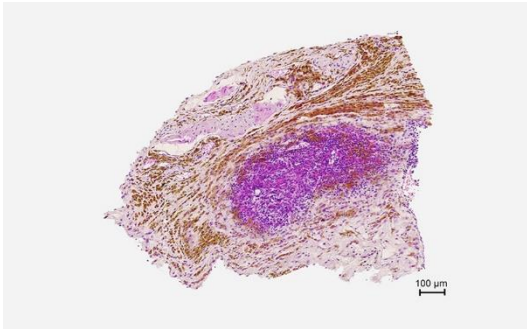
[Leer más](#)



Mejorar la ventilación para combatir las enfermedades de transmisión aérea

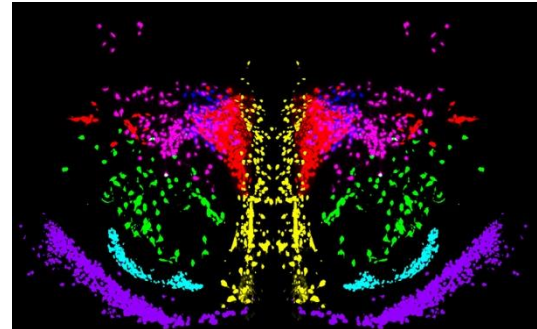
[Leer más](#)

INVESTIGACIÓN



Un tratamiento contra el cáncer de páncreas frena el crecimiento tumoral

[Leer más](#)



Captan circuitos cerebrales implicados en la ansiedad y la agresividad

[Leer más](#)



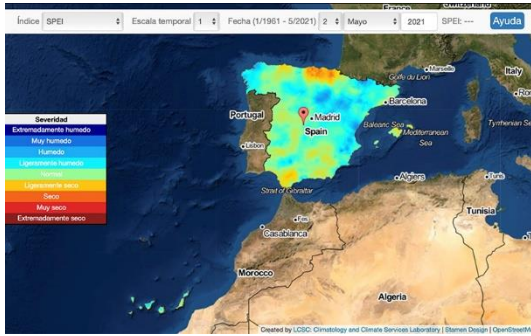
Descubierta en el espacio etanolamina, molécula clave en el origen de la vida

[Leer más](#)



Hallado un mecanismo para controlar la maduración del tomate

[Leer más](#)



El CSIC desarrolla un sistema para monitorizar la sequía en tiempo real

[Leer más](#)



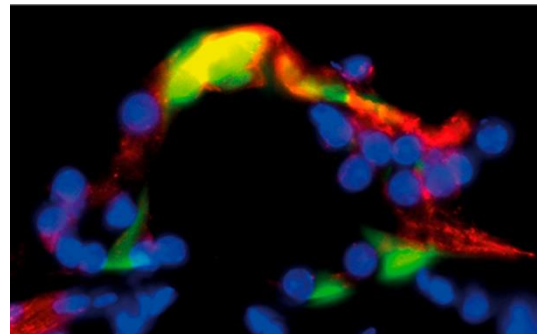
El deshielo en los mares antárticos favorece la formación de nubes

[Leer más](#)



Inventario de los tsunamis sufridos en Canarias en los últimos 2.000 años

[Leer más](#)



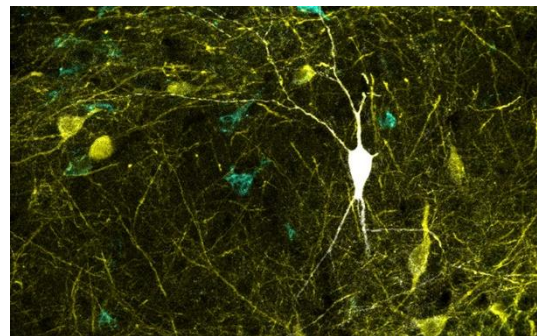
Nueva estrategia para el tratamiento de la sordera por quimioterapia

[Leer más](#)



Los osos pardos usan marcas en los árboles para comunicarse

[Leer más](#)



Cartografía de la región del cerebro ligada a la memoria

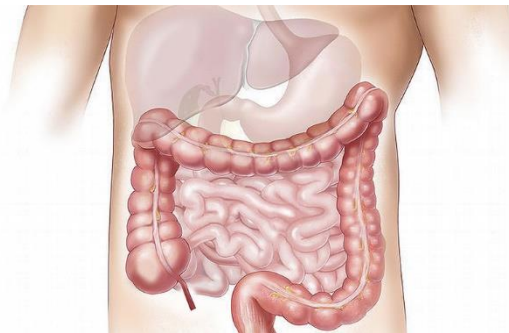
[Leer más](#)

TRANSFERENCIA



El exoesqueleto del CSIC recibe el marcado CE para su comercialización
Este distintivo garantiza el cumplimiento de las directivas de la UE y permitirá llevar el exoesqueleto a hospitales y clínicas de rehabilitación

[Leer más](#)



Desarrollado un nuevo probiótico que previene y trata la obesidad

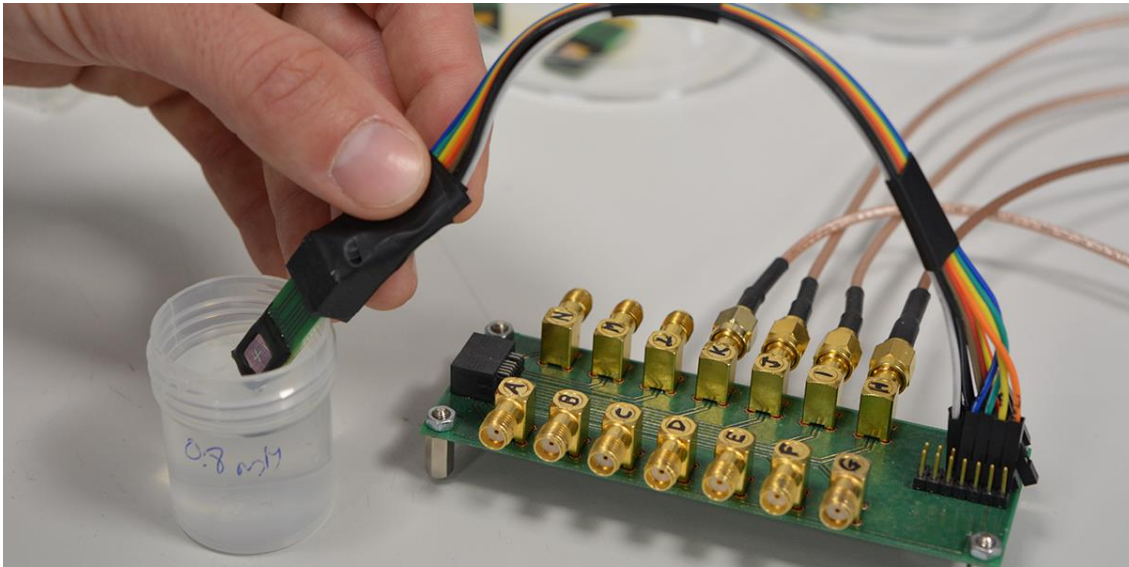
[Leer más](#)



Nueva 'carne vegetal' elaborada a partir de la algarroba

[Leer más](#)

INTERNACIONAL



Un dispositivo detecta la insuficiencia cardiaca a partir de la saliva

Se basa en un chip biosensor y nanopartículas magnéticas que detectan biomarcadores de la insuficiencia cardiaca en la saliva

[Leer más](#)



El CSIC se suma a la Declaración de Lisboa para las Humanidades

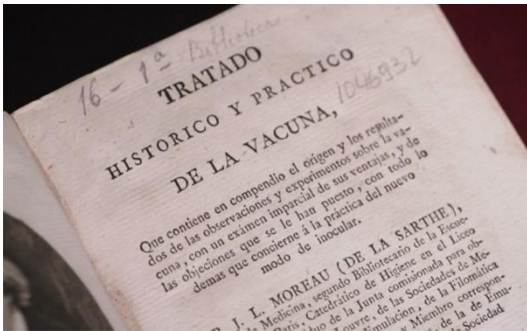
[Leer más](#)



El telescopio DESI busca revelar las claves de la energía oscura

[Leer más](#)

CULTURA CIENTÍFICA



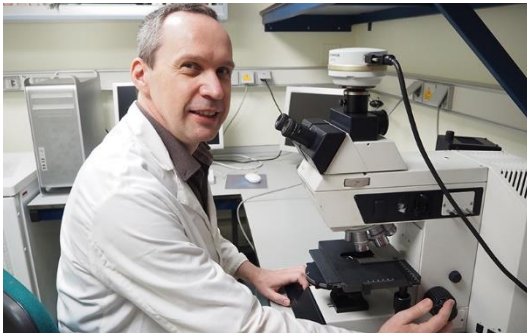
Un documental rescata la historia escondida de la ciencia española

[Leer más](#)



Serena: “La nanotecnología es necesaria para alcanzar los ODS”

[Leer más](#)



Van Wely: “Detectamos menos tumores porque hay miedo de ir al hospital”

[Leer más](#)



Vilà: “Las invasiones biológicas están muy relacionadas con el desarrollo”

[Leer más](#)



Esclerosis múltiple: la enfermedad de las mil caras

[Leer más en Ciencia para llevar](#)



De los Beatles a Taylor Swift: análisis de la música más versionada del s. XXI

[Leer más en Ciencia para llevar](#)

INSTITUCIONAL



Lechuga, Querol y Torras recogen los Premios Nacionales

Los tres investigadores del CSIC reciben el máximo reconocimiento a la investigación científica en España en una ceremonia presidida por el rey

[Leer más](#)



El ministro de Ciencia e Innovación inaugura el criomicroscopio del CSIC

[Leer más](#)



Libros Blancos del CSIC: biomedicina, cerebro y producción primaria

[Leer más](#)



El nuevo SOCIB será un referente en investigación oceánica

[Leer más](#)



Estación Experimental La Mayora: 60 años dedicada a la agrobiotecnología

[Leer más](#)



AVISO DE CONFIDENCIALIDAD. Este mensaje está dirigido solamente a su destinatario y contiene información confidencial. La lectura, copia, distribución o uso de este mensaje y de sus archivos adjuntos por parte de otra persona que no sea el destinatario están prohibidos por ley. Si usted no es el destinatario y ha recibido este mensaje por error, le rogamos que lo notifique al remitente y que elimine el mensaje y sus archivos adjuntos.

CONFIDENTIALITY WARNING. This message is intended solely for the addressee and may contain confidential information. The reading, copying, disclosure or use of this message or its attachments by any person other than the addressee is prohibited by law. If you are not the intended recipient and have received the message in error, please notify the sender and delete the message and any attachments from your system.