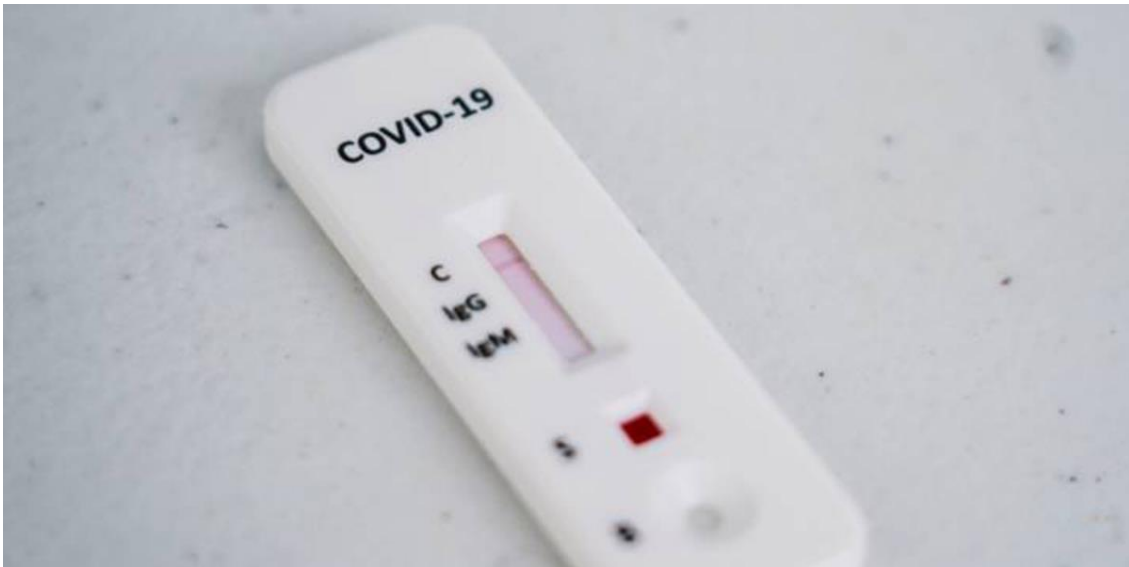


La edad aumenta una respuesta inmune alterada a la covid-19

Un estudio revela que el 20% de pacientes mayores de 80 años con covid-19 grave poseen autoanticuerpos que inhiben la respuesta del sistema inmune

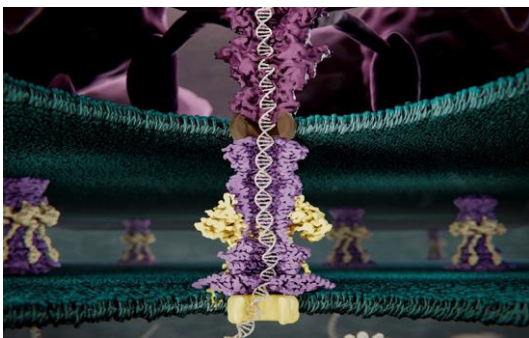
[Leer más](#)

INVESTIGACIÓN



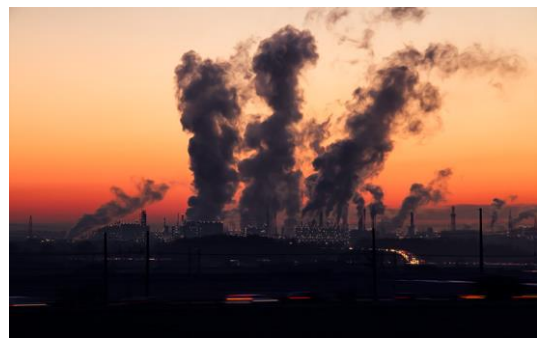
La proteína N del SARS-CoV-2 demuestra su utilidad para el diagnóstico
Investigadores del INIA-CSIC muestran la validez de la proteína N del coronavirus, obtenida de plantas, para fabricar test serológicos de covid-19

[Leer más](#)



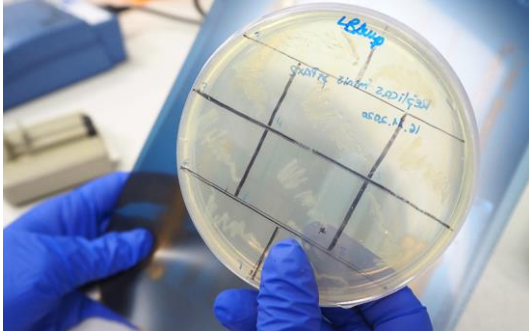
Desvelado cómo infectan los virus bacteriófagos a la bacteria 'E.coli'

[Leer más](#)



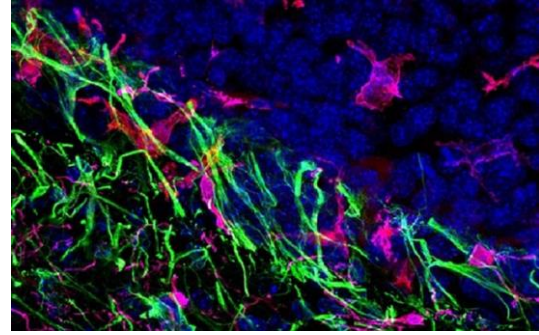
La captura de CO2 bajo tierra podría reducir un 21% las emisiones

[Leer más](#)



De la nanotecnología a la luz: nuevas dianas para tratar el cáncer

[Leer más](#)



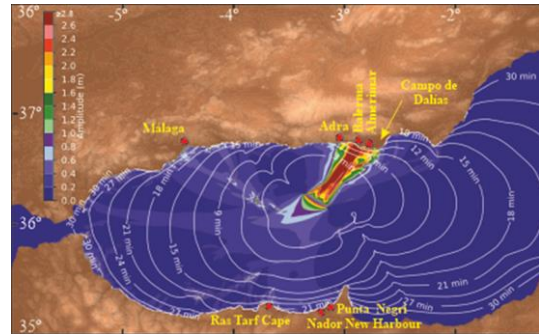
Metástasis: el peligroso viaje del cáncer hacia otros órganos y tejidos

[Leer más](#)



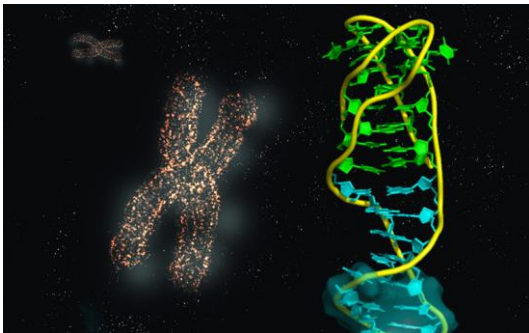
Fármacos de precisión para atacar los mecanismos del cáncer

[Leer más](#)



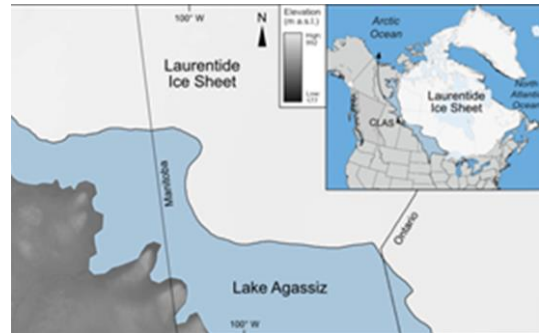
Revelan un nuevo proceso de formación de tsunamis

[Leer más](#)



Descrita la estructura de las uniones entre diferentes tipos de ADN

[Leer más](#)



El vaciado de un lago canadiense, posible causa de un periodo glacial

[Leer más](#)

TRANSFERENCIA

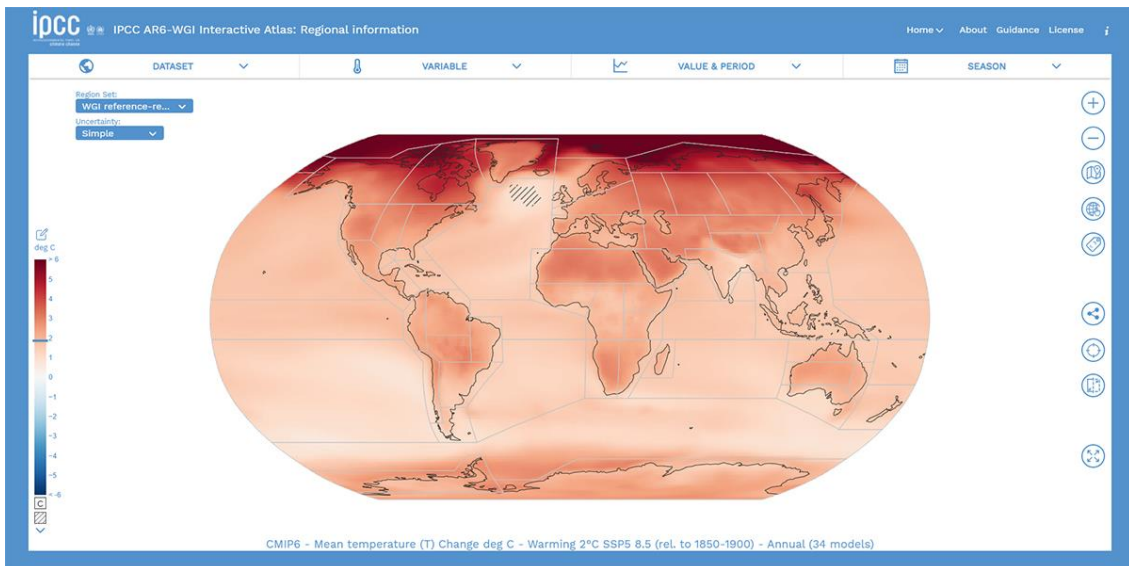


Filtros de transmitancia para predecir el tiempo

Un equipo del Instituto de Óptica fabrica los filtros del satélite chino FY-3E que seleccionan las bandas espectrales en que se obtendrán datos meteorológicos

[Leer más](#)

INTERNACIONAL

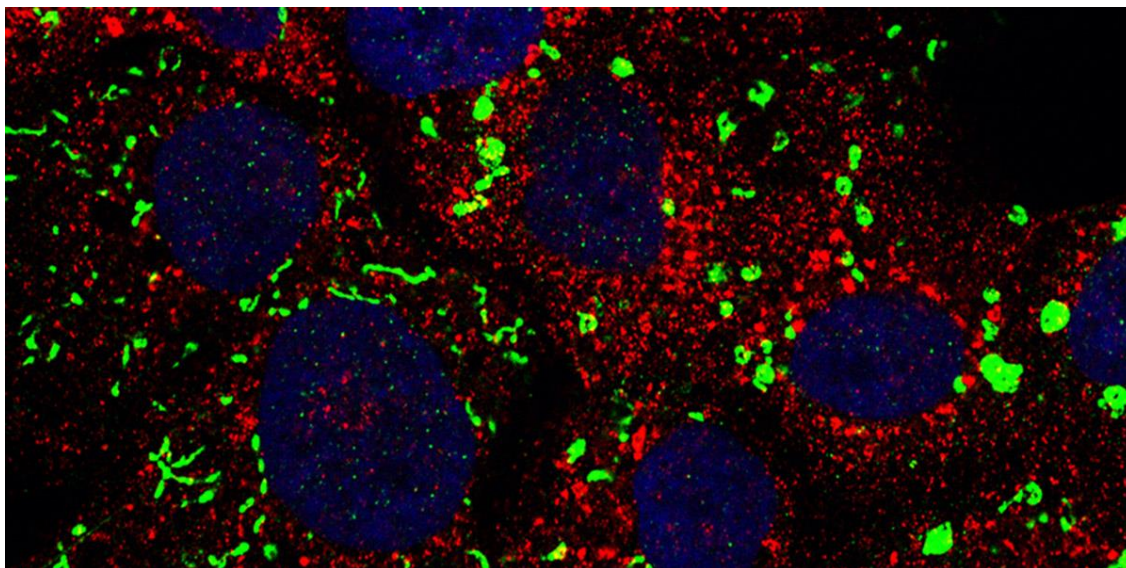


El CSIC participa en el sexto informe del IPCC con un atlas interactivo

La nueva herramienta ofrece proyecciones climáticas regionales, agrupa datos y analiza resultados del informe para desarrollar políticas en cambio climático

[Leer más](#)

FORMACIÓN



"Cada cáncer es diferente y requiere un tratamiento personalizado"

Investigadores jóvenes del CSIC en formación estudian los mecanismos de la leucemia, nuevas inmunoterapias y la metástasis del cáncer de mama

[Leer más](#)

CULTURA CIENTÍFICA



10 años de la colección de crustáceos del Centro Oceanográfico de Cádiz

La colección de este centro del IEO-CSIC alberga 5.500 ejemplares catalogados de más de 500 especies

[Leer más](#)



Enviar globos sonda a la estratosfera y hacer ciencia ciudadana

[Lee más en Ciencia para llevar](#)



Almacenamiento geológico de carbono: el patito feo

[Lee más en Ciencia para llevar](#)

INSTITUCIONAL



"La primera meta es convertir el cáncer en una enfermedad crónica"

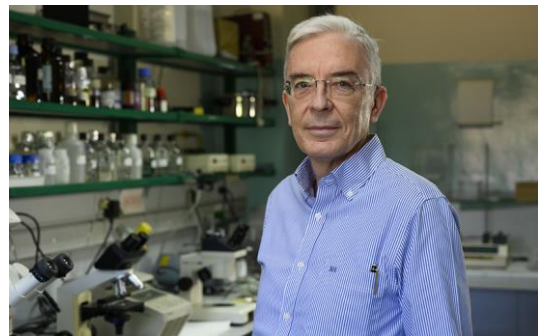
El biólogo Eugenio Santos, codescubridor de los oncogenes Ras, dirige el Centro de Investigación del Cáncer, referente en investigación oncológica

[Leer más](#)



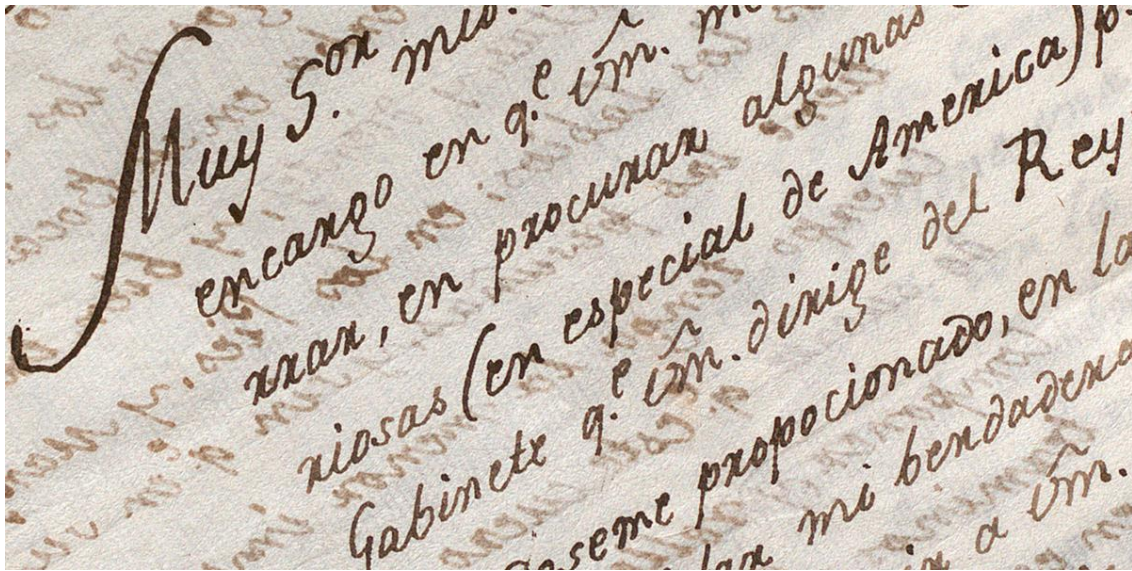
Andrés Aguilera: "Los tratamientos personalizados aumentan la calidad de vida de los enfermos de cáncer"

[Leer más](#)



Mario Vallejo: "El cáncer es una consecuencia de nuestra propia biología y siempre va a estar ahí"

[Leer más](#)



El CSIC digitaliza en abierto los archivos históricos del MNCN

En la plataforma Simurg se pueden consultar archivos de las expediciones científicas de los siglos XVIII y XIX a Nueva España y el viaje Malaspina

[Leer más](#)



AVISO DE CONFIDENCIALIDAD. Este mensaje está dirigido solamente a su destinatario y contiene información confidencial. La lectura, copia, distribución o uso de este mensaje y de sus archivos adjuntos por parte de otra persona que no sea el destinatario están prohibidos por ley. Si usted no es el destinatario y ha recibido este mensaje por error, le rogamos que lo notifique al remitente y que elimine el mensaje y sus archivos adjuntos.

CONFIDENTIALITY WARNING. This message is intended solely for the addressee and may contain confidential information. The reading, copying, disclosure or use of this message or its attachments by any person other than the addressee is prohibited by law. If you are not the intended recipient and have received the message in error, please notify the sender and delete the message and any attachments from your system.