



MINISTERIO  
DE CIENCIA  
E INNOVACIÓN



SECRETARÍA GENERAL

SECRETARÍA GENERAL ADJUNTA  
DE RECURSOS HUMANOS

COMISIÓN DE IGUALDAD

**II PLAN DE IGUALDAD ENTRE MUJERES Y HOMBRES  
EN LA AGENCIA ESTATAL CONSEJO SUPERIOR DE INVESTIGACIONES CIENTÍFICAS**

**COMISIÓN DE IGUALDAD**

**ANEXO: DIAGNÓSTICO. CIFRAS**

**EVALUACIÓN V**

**AÑO 2020**

**09 de junio de 2021**



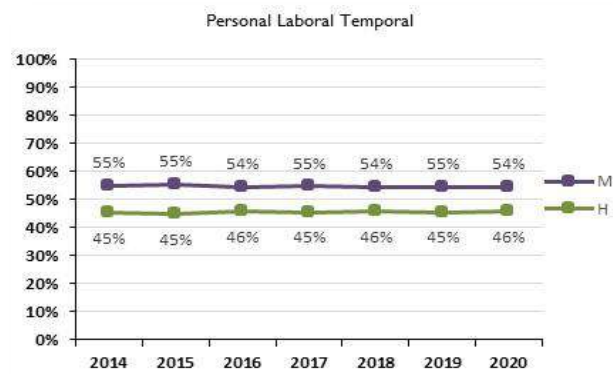
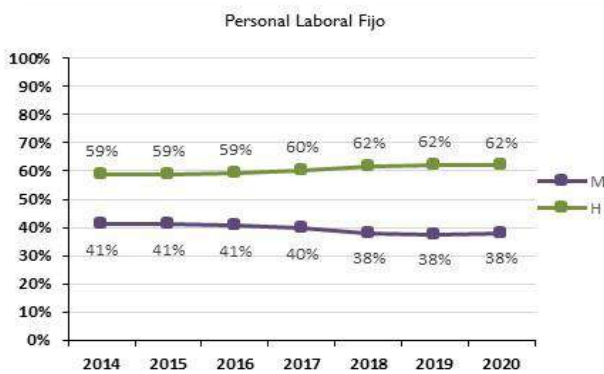
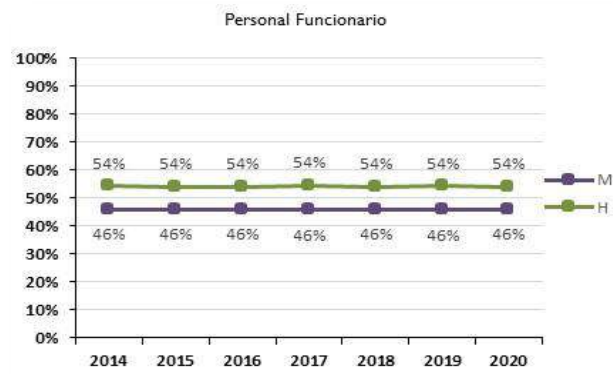
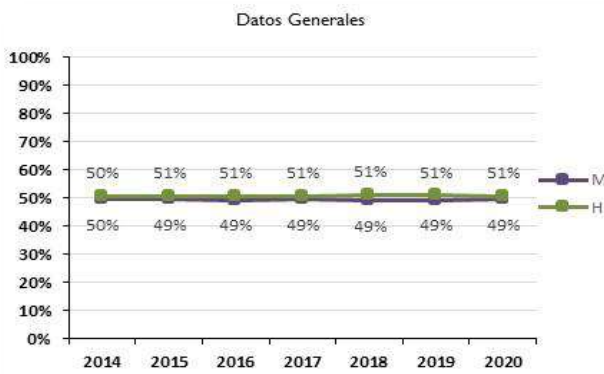
<b>1 EVOLUCIÓN DEL PERSONAL. PERIODO 2014-2020. PERSONAL ACTIVO A 31 DE DICIEMBRE. POR RELACIÓN JURÍDICA, FUNCIONARIO/LABORAL, ESTABLE/NO ESTABLE. ....</b>	<b>4</b>
1.1 Datos generales. ....	4
1.2 Personal funcionario. ....	5
1.2.1 Desagregación por grupos de clasificación. ....	5
1.2.2 Desagregación por áreas de actividad y grupo de pertenencia. ....	5
1.2.3 Desagregación por niveles de complemento de destino. ....	6
1.2.4 Desagregación por niveles del personal no incluido en escalas científicas (N30 – N26). ....	7
1.3 Personal laboral fijo. ....	7
1.3.1 Desagregación por grupos de clasificación y convenio de referencia. ....	7
1.3.2 Desagregación por áreas de actividad y grupo de pertenencia. ....	8
1.4 Personal laboral temporal. ....	9
1.4.1 Desagregación por grupos de clasificación y convenio de referencia. ....	9
1.4.2 Desagregación por áreas de actividad y grupo de pertenencia. ....	9
1.5 Carrera investigadora. ....	10
<b>2 REPRESENTACIÓN EN ÓRGANOS COLEGIADOS Y PESO ESPECÍFICO EN OTROS ÓRGANOS. PERSONAS QUE OCUPAN PUESTO EN CADA ÓRGANO A 31 DE DICIEMBRE DE CADA AÑO. ....</b>	<b>11</b>
2.1 Consejo Rector. ....	11
2.2 Órganos Directivos. ....	11
2.3 Direcciones, Gerencias, Coordinaciones Institucionales y Coordinaciones de Área. ....	12
2.4 Comisiones de Área. ....	13
<b>3 PROCEDIMIENTOS DE ACCESO Y PARTICIPACIÓN DEL PERSONAL FUNCIONARIO: PARTICIPACIÓN Y TASA DE ÉXITO. ....</b>	<b>14</b>
3.1 Acceso Libre. Datos generales. Relación personas admitidas en el proceso / obtención de plaza. ....	14
3.2 Promoción Interna. Datos generales. Relación personas admitidas en el proceso / obtención de plaza. ....	16
3.3 Composición presidencias tribunales en procesos de Acceso Libre. ....	19
3.4 Composición presidencias tribunales en procesos de Promoción Interna. ....	19
<b>4 PROCEDIMIENTOS DE MOVILIDAD. ....</b>	<b>20</b>
4.1 Concursos de traslados. ....	20
4.2 Comisiones de servicio y Adscripciones provisionales. ....	21
<b>5 RETRIBUCIONES. ....</b>	<b>21</b>
5.1 Impacto retribuciones. Diferencia en retribuciones anuales globales entre sexos en cada grupo. ....	21
5.2 Impacto productividades. ....	22
<b>6 OTROS ASPECTOS A CONSIDERAR. ....</b>	<b>28</b>
6.1 Representación social. (Resultado procesos electorales dependientes del CSIC). ....	28
6.2 Órganos de negociación y representación social. ....	29
6.3 Acción social. ....	30
6.4 Formación. ....	30
6.5 Licencias y permisos. ....	31

## ANEXO: DIAGNÓSTICO Y CIFRAS.

### I Evolución del personal. Periodo 2014-2020. Personal activo a 31 de diciembre. Por relación jurídica, funcionario/laboral, estable/no estable.

#### I.1 Datos generales.

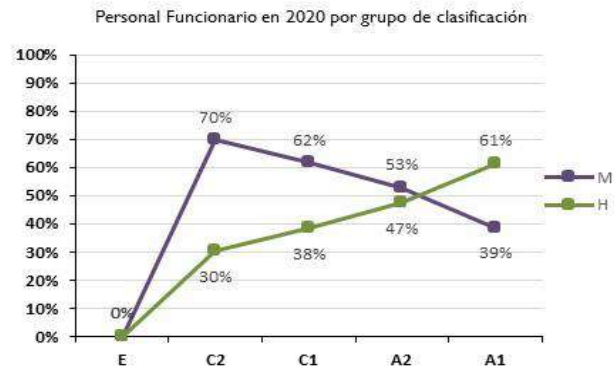
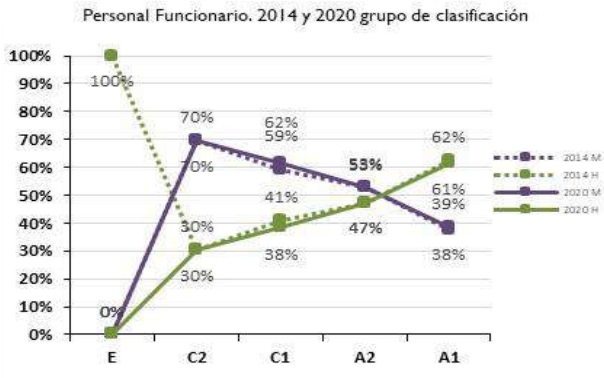
Tipo	2014			2015			2016			2017			2018			2019			2020		
	M	H	Tot	M	H	Tot	M	H	Tot	M	H	Tot	M	H	Tot	M	H	Tot	M	H	Tot
Funcionario	2521	2980	5501	2444	2883	5327	2391	2806	5197	2343	2796	5139	2370	2795	5165	2298	2722	5020	2301	2711	5012
Lab. Fijo	346	495	841	335	478	813	321	470	791	307	466	773	298	484	782	285	472	757	288	468	756
Lab. Temp	2411	1904	4315	2391	1931	4322	2685	2266	4951	2824	2349	5173	2552	2143	4695	2597	2167	4764	2865	2413	5278
<b>Total</b>	<b>5278</b>	<b>5379</b>	<b>10657</b>	<b>5170</b>	<b>5292</b>	<b>10462</b>	<b>5397</b>	<b>5542</b>	<b>10939</b>	<b>5474</b>	<b>5611</b>	<b>11085</b>	<b>5220</b>	<b>5422</b>	<b>10642</b>	<b>5180</b>	<b>5361</b>	<b>10541</b>	<b>5454</b>	<b>5592</b>	<b>11046</b>



## 1.2 Personal funcionario.

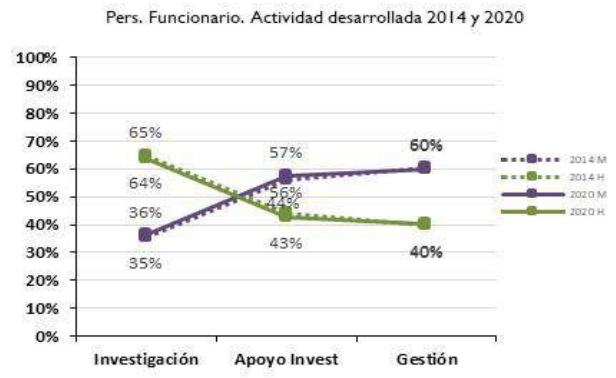
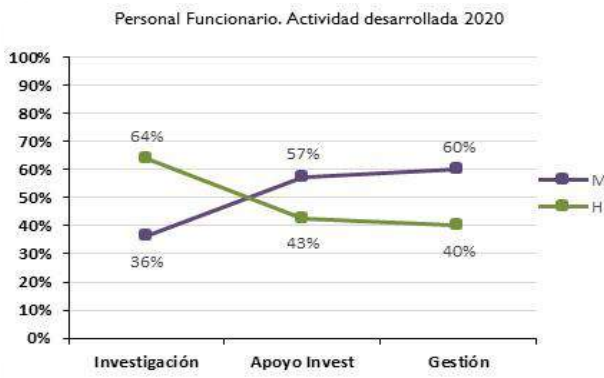
### 1.2.1 Desagregación por grupos de clasificación.

Grupo	2014			2015			2016			2017			2018			2019			2020		
	M	H	Tot	M	H	Tot	M	H	Tot	M	H	Tot	M	H	Tot	M	H	Tot	M	H	Tot
E	0	2	2	0	1	1	0	1	1	0	1	1	0	1	1	0	1	1	0	0	0
C2	276	121	397	270	115	385	265	112	377	258	107	365	246	102	348	232	97	329	212	92	304
C1	605	422	1027	576	401	977	548	375	923	514	351	865	512	323	835	498	316	814	495	308	803
A2	366	328	694	359	320	679	354	316	670	344	314	658	344	312	656	325	305	630	323	290	613
A1	1274	2107	3381	1239	2046	3285	1224	2002	3226	1227	2023	3250	1268	2057	3325	1243	2003	3246	1271	2021	3292
<b>Total</b>	<b>2521</b>	<b>2980</b>	<b>5501</b>	<b>2444</b>	<b>2883</b>	<b>5327</b>	<b>2391</b>	<b>2806</b>	<b>5197</b>	<b>2343</b>	<b>2796</b>	<b>5139</b>	<b>2370</b>	<b>2795</b>	<b>5165</b>	<b>2298</b>	<b>2722</b>	<b>5020</b>	<b>2301</b>	<b>2711</b>	<b>5012</b>



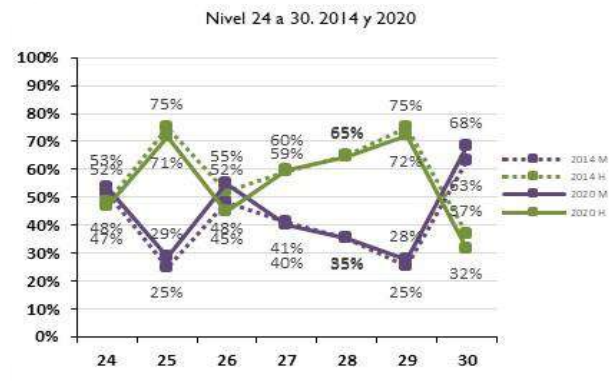
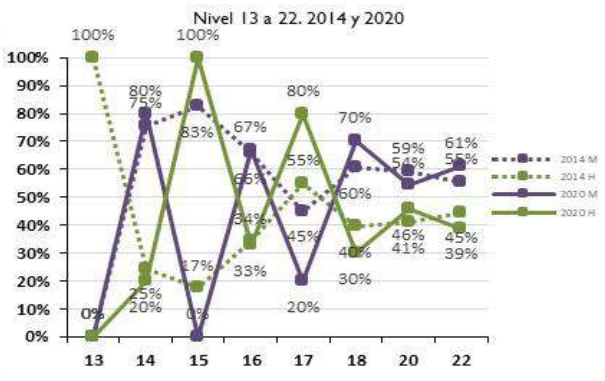
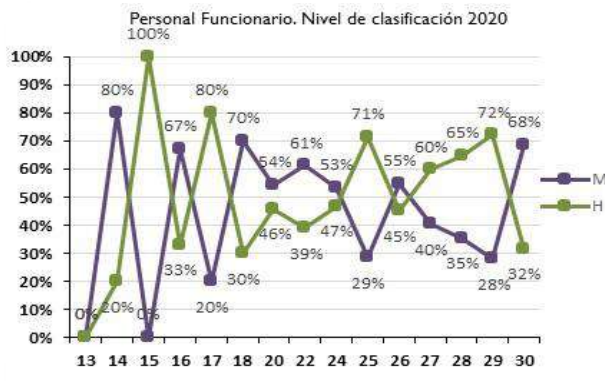
### 1.2.2 Desagregación por áreas de actividad y grupo de pertenencia.

Área	Gr	2014			2015			2016			2017			2018			2019			2020		
		M	H	Tot	M	H	Tot	M	H	Tot	M	H	Tot	M	H	Tot	M	H	Tot			
Inv	A1	1024	1870	2894	999	1814	2813	990	1776	2766	999	1807	2806	1023	1831	2854	1003	1783	2786	1022	1797	2819
	<b>Subtotal</b>	<b>1024</b>	<b>1870</b>	<b>2894</b>	<b>999</b>	<b>1814</b>	<b>2813</b>	<b>990</b>	<b>1776</b>	<b>2766</b>	<b>999</b>	<b>1807</b>	<b>2806</b>	<b>1023</b>	<b>1831</b>	<b>2854</b>	<b>1003</b>	<b>1783</b>	<b>2786</b>	<b>1022</b>	<b>1797</b>	<b>2819</b>
Apoyo	C2	69	31	100	67	26	93	64	22	86	58	21	79	52	19	71	51	19	70	43	17	60
	C1	374	255	629	354	241	595	328	222	550	300	202	502	303	177	480	285	174	459	287	172	459
	A2	295	267	562	287	261	548	274	254	528	263	247	510	267	239	506	254	234	488	250	219	469
	A1	222	203	425	218	199	417	211	194	405	202	185	387	217	191	408	212	185	397	223	188	411
<b>Subtotal</b>	<b>960</b>	<b>756</b>	<b>1716</b>	<b>926</b>	<b>727</b>	<b>1653</b>	<b>877</b>	<b>692</b>	<b>1569</b>	<b>823</b>	<b>655</b>	<b>1478</b>	<b>839</b>	<b>626</b>	<b>1465</b>	<b>802</b>	<b>612</b>	<b>1414</b>	<b>803</b>	<b>596</b>	<b>1399</b>	
Gestión	E	0	2	2	0	1	1	0	1	1	0	1	1	0	1	1	0	1	1	0	0	0
	C2	207	90	297	203	89	292	201	90	291	200	86	286	194	83	277	181	78	259	169	75	244
	C1	231	167	398	222	160	382	220	153	373	214	149	363	209	146	355	213	142	355	208	136	344
	A2	71	61	132	72	59	131	80	62	142	81	67	148	77	73	150	71	71	142	73	71	144
	A1	28	34	62	22	33	55	23	32	55	26	31	57	28	35	63	28	35	63	26	36	62
<b>Subtotal</b>	<b>537</b>	<b>354</b>	<b>891</b>	<b>519</b>	<b>342</b>	<b>861</b>	<b>524</b>	<b>338</b>	<b>862</b>	<b>521</b>	<b>334</b>	<b>855</b>	<b>508</b>	<b>338</b>	<b>846</b>	<b>493</b>	<b>327</b>	<b>820</b>	<b>476</b>	<b>318</b>	<b>794</b>	
<b>Total</b>	<b>2521</b>	<b>2980</b>	<b>5501</b>	<b>2444</b>	<b>2883</b>	<b>5327</b>	<b>2391</b>	<b>2806</b>	<b>5197</b>	<b>2343</b>	<b>2796</b>	<b>5139</b>	<b>2370</b>	<b>2795</b>	<b>5165</b>	<b>2298</b>	<b>2722</b>	<b>5020</b>	<b>2301</b>	<b>2711</b>	<b>5012</b>	



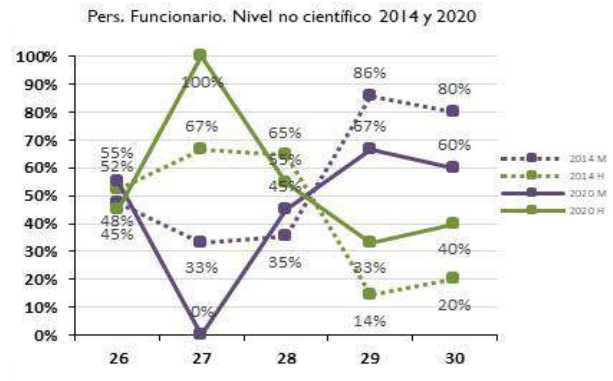
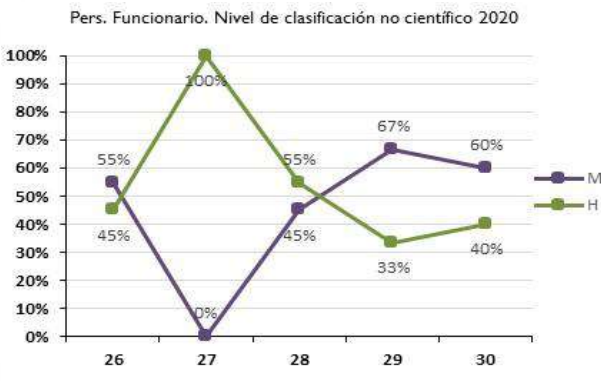
### 1.2.3 Desagregación por niveles de complemento de destino.

Nivel	2014			2015			2016			2017			2018			2019			2020		
	M	H	Tot	M	H	Tot	M	H	Tot	M	H	Tot	M	H	Tot	M	H	Tot	M	H	Tot
13	0	2	2	0	1	1	0	1	1	0	1	1	0	1	1	0	0	0	0	0	0
14	40	13	53	38	8	46	33	8	41	29	8	37	21	5	26	23	6	29	16	4	20
15	19	4	23	15	4	19	17	4	21	18	3	21	21	8	29	0	1	1	0	1	1
16	181	94	275	167	87	254	146	71	217	136	69	205	154	64	218	150	67	217	153	75	228
17	9	11	20	7	11	18	9	15	24	9	14	23	5	15	20	4	14	18	4	16	20
18	451	295	746	430	282	712	404	275	679	385	257	642	370	253	623	227	110	337	230	98	328
20	203	140	343	202	142	344	213	136	349	194	137	331	180	125	305	298	255	553	283	239	522
22	172	138	310	174	129	303	168	129	297	162	124	286	163	114	277	168	103	271	161	102	263
SubT	1075	697	1772	1033	664	1697	990	639	1629	933	613	1546	914	585	1499	870	556	1426	847	535	1382
24	307	286	593	297	276	573	299	269	568	297	257	554	312	262	574	305	268	573	309	270	579
25	2	6	8	2	6	8	1	7	8	1	7	8	2	6	8	2	5	7	2	5	7
26	114	123	237	109	126	235	107	119	226	107	116	223	106	115	221	108	115	223	95	78	173
27	540	783	1323	529	766	1295	520	790	1280	527	797	1324	543	809	1352	538	793	1331	585	866	1451
28	285	526	811	285	504	789	289	481	770	298	501	799	300	513	813	284	509	793	279	509	788
29	186	552	738	178	535	713	175	525	700	171	497	668	183	497	680	178	470	648	171	442	613
30	12	7	19	11	6	17	10	6	16	9	8	17	10	8	18	13	6	19	13	6	19
SubT	1446	2283	3729	1411	2219	3630	1401	2197	3568	1410	2183	3593	1456	2210	3666	1428	2166	3594	1454	2176	3630
Total	2521	2980	5501	2444	2883	5327	2391	2806	5197	2343	2796	5139	2370	2795	5165	2298	2722	5020	2301	2711	5012



### 1.2.4 Desagregación por niveles del personal no incluido en escalas científicas (N30 – N26).

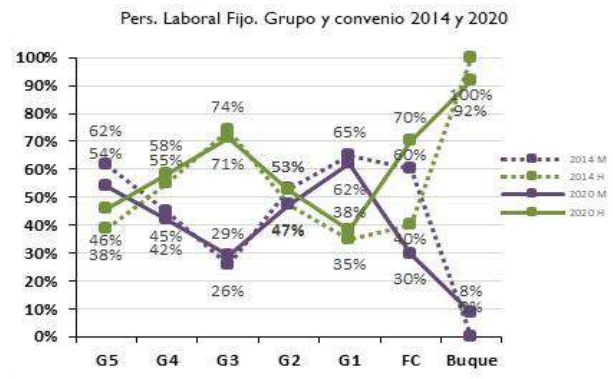
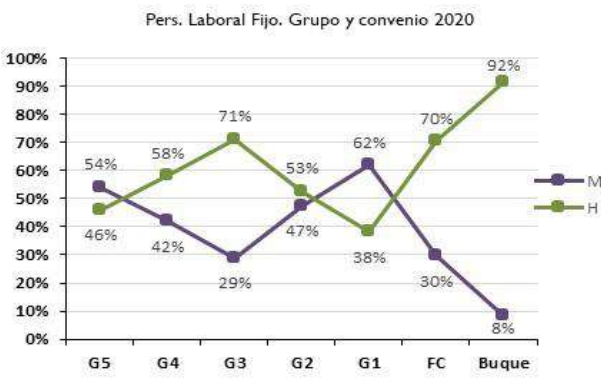
Nivel	2014			2015			2016			2017			2018			2019			2020		
	M	H	Tot	M	H	Tot	M	H	Tot	M	H	Tot	M	H	Tot	M	H	Tot	M	H	Tot
26	87	96	183	88	98	186	85	92	177	87	89	176	89	87	176	91	85	176	95	78	173
27	1	2	3	1	2	3	1	2	3	0	2	2	0	2	2	0	2	2	0	2	2
28	11	20	31	13	17	30	14	16	30	14	14	28	16	14	30	15	16	31	14	17	31
29	6	1	7	5	4	9	5	3	8	6	2	8	8	3	11	6	3	9	6	3	9
30	8	2	10	6	2	8	6	2	8	6	5	11	6	5	11	6	4	10	6	4	10
<b>Total</b>	<b>113</b>	<b>121</b>	<b>234</b>	<b>113</b>	<b>123</b>	<b>236</b>	<b>111</b>	<b>115</b>	<b>226</b>	<b>113</b>	<b>112</b>	<b>225</b>	<b>119</b>	<b>111</b>	<b>230</b>	<b>118</b>	<b>110</b>	<b>228</b>	<b>121</b>	<b>104</b>	<b>225</b>



### 1.3 Personal laboral fijo.

#### 1.3.1 Desagregación por grupos de clasificación y convenio de referencia.

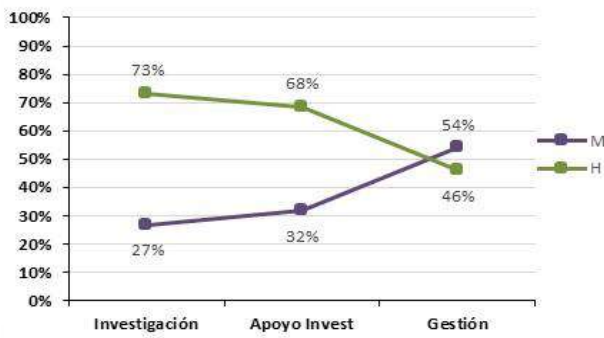
Grupo	2014			2015			2016			2017			2018			2019			2020		
	M	H	Tot	M	H	Tot	M	H	Tot	M	H	Tot	M	H	Tot	M	H	Tot	M	H	Tot
<b>G5</b>	96	60	156	92	58	150	83	55	138	74	52	126	64	50	114	53	50	103	47	40	87
<b>G4</b>	88	108	196	80	107	187	77	104	181	77	100	177	70	95	165	66	95	161	70	97	167
<b>G3</b>	95	274	369	98	260	358	92	246	338	88	251	339	91	254	345	91	236	327	97	238	335
<b>G2</b>	19	17	36	20	17	37	20	17	37	19	18	37	19	20	39	18	19	37	18	20	38
<b>G1</b>	39	21	60	38	22	60	39	22	61	39	22	61	39	22	61	40	23	63	39	24	63
<b>FC</b>	9	6	15	7	6	13	10	18	28	9	13	22	15	34	49	16	38	54	16	38	54
<b>Buque</b>	0	9	9	0	8	8	0	8	8	1	10	11	0	9	9	1	11	12	1	11	12
<b>Total</b>	<b>346</b>	<b>495</b>	<b>841</b>	<b>335</b>	<b>478</b>	<b>813</b>	<b>321</b>	<b>470</b>	<b>791</b>	<b>307</b>	<b>466</b>	<b>773</b>	<b>298</b>	<b>484</b>	<b>782</b>	<b>285</b>	<b>472</b>	<b>757</b>	<b>288</b>	<b>468</b>	<b>756</b>



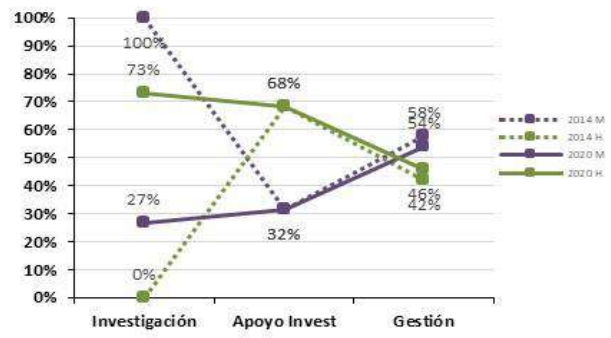
1.3.2 Desagregación por áreas de actividad y grupo de pertenencia.

Área	Gr	2014			2015			2016			2017			2018			2019			2020		
		M	H	Tot	M	H	Tot	M	H	Tot	M	H	Tot	M	H	Tot	M	H	Tot	M	H	Tot
Inv	FC	1	0	1	1	0	1	5	13	18	4	9	13	11	30	41	12	33	45	12	33	45
Subtotal		1	0	1	1	0	1	5	13	18	4	9	13	11	30	41	12	33	45	12	33	45
Apoyo	G5	16	9	25	14	9	23	11	9	20	11	11	22	9	13	22	9	15	24	7	10	17
	G4	38	69	107	34	67	101	31	66	97	32	63	95	31	62	93	29	66	95	30	66	96
	G3	68	250	318	71	239	310	66	225	291	61	230	291	64	225	289	64	208	272	68	211	279
	G2	15	16	31	16	16	32	16	16	32	16	17	33	15	17	32	15	16	31	14	17	31
	G1	33	18	51	33	19	52	34	19	53	34	19	53	34	19	53	35	20	55	34	21	55
	FC	0	0	0	0	0	0	0	0	0	0	0	0	0	0	0	0	1	1	0	1	1
	Buq	0	5	5	0	5	5	0	4	4	0	6	6	0	4	4	0	4	4	0	4	4
Subtotal		170	367	537	168	355	523	158	339	497	154	346	500	153	340	493	152	330	482	153	330	483
Gestión	G5	80	51	131	78	49	127	72	46	118	63	41	104	55	37	92	44	35	79	40	30	70
	G4	50	39	89	46	40	86	46	38	84	45	37	82	39	33	72	37	29	66	40	31	71
	G3	27	24	51	27	21	48	26	21	47	27	21	48	27	29	56	27	28	55	29	27	56
	G2	4	1	5	4	1	5	4	1	5	3	1	4	4	3	7	3	3	6	4	3	7
	G1	6	3	9	5	3	8	5	3	8	5	3	8	5	3	8	5	3	8	5	3	8
	FC	8	6	14	6	6	12	5	5	10	5	4	9	4	4	8	4	4	8	4	4	8
	Buq	0	4	4	0	3	3	0	4	4	1	4	5	0	5	5	1	7	8	1	7	8
Subtotal		175	128	303	166	123	289	158	118	276	149	111	260	134	114	248	121	109	230	123	105	228
Total		346	495	841	335	478	813	321	470	791	307	466	773	298	484	782	285	472	757	288	468	756

Pers. Laboral Fijo. Actividad desarrollada 2020



Pers. Laboal Fijo. Actividad desarrollada 2014 y 2020



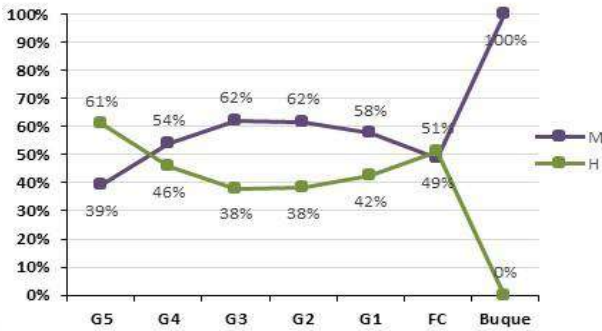


## 1.4 Personal laboral temporal.

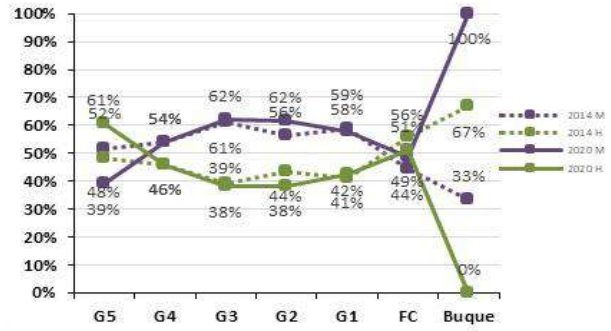
### 1.4.1 Desagregación por grupos de clasificación y convenio de referencia.

Grupo	2014			2015			2016			2017			2018			2019			2020			
	M	H	Tot	M	H	Tot	M	H	Tot	M	H	Tot	M	H	Tot	M	H	Tot	M	H	Tot	
Conv. Unico	G5	15	14	29	25	29	54	15	23	38	9	8	17	12	28	40	11	8	19	9	14	23
	G4	47	42	89	44	48	92	36	41	77	34	31	65	39	29	68	30	33	63	33	28	61
	G3	255	163	418	256	154	410	395	314	709	411	308	719	289	186	475	331	204	535	384	235	619
	G2	196	152	348	159	120	279	173	106	279	180	116	296	176	118	294	197	123	320	211	131	342
	G1	1537	1079	2616	1337	913	2250	1298	939	2237	1281	926	2207	974	691	1665	956	681	1637	1049	774	1823
FC	359	450	809	569	664	1233	767	839	1606	908	959	1867	1061	1090	2151	1071	1118	2189	1178	1231	2409	
Buque	2	4	6	1	3	4	1	4	5	1	2	1	2	1	2	1	0	1	1	0	1	
<b>Total</b>	<b>2411</b>	<b>1904</b>	<b>4315</b>	<b>2391</b>	<b>1931</b>	<b>4322</b>	<b>2685</b>	<b>2266</b>	<b>4951</b>	<b>2824</b>	<b>2349</b>	<b>5173</b>	<b>2552</b>	<b>2143</b>	<b>4695</b>	<b>2597</b>	<b>2167</b>	<b>4764</b>	<b>2865</b>	<b>2413</b>	<b>5278</b>	

Pers. Laboral Temporal, Grupo y convenio 2020



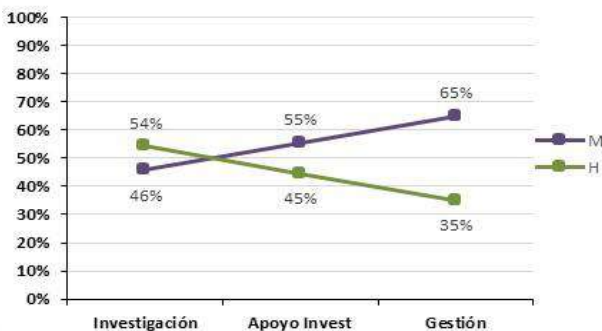
Pers. Laboral Temporal. Grupo y convenio 2014 y 2020



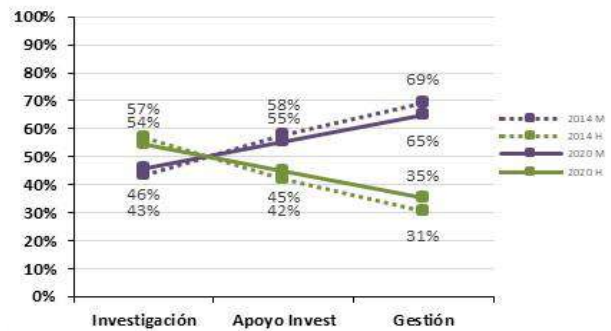
### 1.4.2 Desagregación por áreas de actividad y grupo de pertenencia

Área	Gr	2014			2015			2016			2017			2018			2019			2020		
		M	H	Tot	M	H	Tot	M	H	Tot	M	H	Tot	M	H	Tot	M	H	Tot	M	H	Tot
Inv	FC	278	362	640	265	376	641	306	409	715	317	395	712	327	424	751	360	429	789	381	452	833
	<b>Subtotal</b>	<b>278</b>	<b>362</b>	<b>640</b>	<b>265</b>	<b>376</b>	<b>641</b>	<b>306</b>	<b>409</b>	<b>715</b>	<b>317</b>	<b>395</b>	<b>712</b>	<b>327</b>	<b>424</b>	<b>751</b>	<b>360</b>	<b>429</b>	<b>789</b>	<b>381</b>	<b>452</b>	<b>833</b>
Apoyo	G5	10	13	23	15	29	44	11	21	32	6	6	12	12	27	39	7	7	14	9	13	22
	G4	29	37	66	29	46	75	26	40	66	24	30	54	28	27	55	21	32	53	24	27	51
	G3	239	148	387	227	144	371	377	299	676	385	295	680	259	168	427	296	187	483	328	198	526
	G2	189	149	338	152	116	268	162	101	263	171	113	284	166	115	281	183	118	301	197	125	322
	G1	1510	1072	2582	1303	909	2212	1243	927	2170	1216	910	2126	907	666	1573	897	654	1551	970	733	1703
	FC	81	88	169	304	288	592	461	430	891	591	564	1155	734	666	1400	711	689	1400	797	779	1576
	Buq	0	2	2	0	2	2	0	3	3	0	0	0	0	0	0	0	0	0	0	0	0
<b>Subtotal</b>	<b>2058</b>	<b>1509</b>	<b>3567</b>	<b>2030</b>	<b>1534</b>	<b>3564</b>	<b>2280</b>	<b>1821</b>	<b>4101</b>	<b>2393</b>	<b>1918</b>	<b>4311</b>	<b>2106</b>	<b>1669</b>	<b>3775</b>	<b>2115</b>	<b>1687</b>	<b>3802</b>	<b>2325</b>	<b>1875</b>	<b>4200</b>	
Gestión	G5	5	1	6	10	0	10	4	2	6	3	2	5	0	1	1	4	1	5	0	1	1
	G4	18	5	23	15	2	17	10	1	11	10	1	11	11	2	13	9	1	10	9	1	10
	G3	16	15	31	29	10	39	18	15	33	26	13	39	30	18	48	35	17	52	56	37	93
	G2	7	3	10	7	4	11	11	5	16	9	3	12	10	3	13	14	5	19	14	6	20
	G1	27	7	34	34	4	38	55	12	67	65	16	81	67	25	92	59	27	86	79	41	120
	Buq	2	2	4	1	1	2	1	1	2	1	1	2	1	1	2	1	0	1	1	0	1
<b>Subtotal</b>	<b>75</b>	<b>33</b>	<b>108</b>	<b>96</b>	<b>21</b>	<b>117</b>	<b>99</b>	<b>36</b>	<b>135</b>	<b>114</b>	<b>36</b>	<b>150</b>	<b>119</b>	<b>50</b>	<b>169</b>	<b>122</b>	<b>51</b>	<b>173</b>	<b>159</b>	<b>86</b>	<b>245</b>	
<b>Total</b>	<b>2411</b>	<b>1904</b>	<b>4315</b>	<b>2391</b>	<b>1931</b>	<b>4322</b>	<b>2685</b>	<b>2266</b>	<b>4951</b>	<b>2824</b>	<b>2349</b>	<b>5173</b>	<b>2552</b>	<b>2143</b>	<b>4695</b>	<b>2597</b>	<b>2167</b>	<b>4764</b>	<b>2865</b>	<b>2413</b>	<b>5278</b>	

Pers. Laboral Temporal. Actividad desarrollada 2020



Pers. Laboral Temporal. Actividad desarrollada 2014 y 2020



## 1.5 Carrera investigadora.

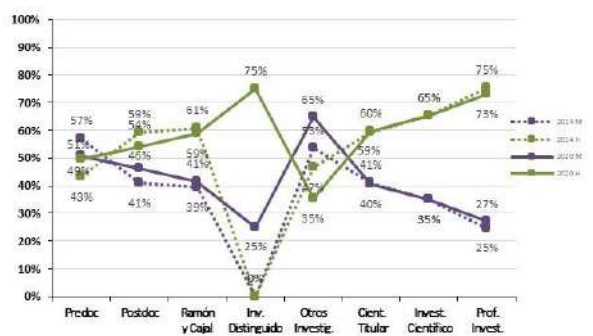
Grupo	2014			2015			2016			2017			2018			2019			2020		
	M	H	Tot	M	H	Tot	M	H	Tot	M	H	Tot	M	H	Tot	M	H	Tot	M	H	Tot
Predoc (*)	197	149	346	405	343	748	526	461	987	642	598	1240	653	608	1261	619	602	1221	698	684	1382
Postdoc	128	186	314	184	260	444	255	318	573	267	327	594	286	364	650	302	353	655	321	375	696
Ramón y Cajal	66	102	168	60	101	161	50	88	138	47	65	112	40	58	98	51	74	125	50	71	121
Inv. Distinguido	0	0	0	0	0	0	4	13	17	3	9	12	10	30	40	11	33	44	11	33	44
Otros Investig.	85	74	159	22	15	37	2	3	5	4	3	7	2	2	4	8	2	10	11	6	17
Cient. Titular	571	824	1395	556	805	1361	549	797	1346	556	832	1388	570	844	1414	565	831	1396	596	877	1473
Invest. Científico	285	533	818	282	522	804	284	503	787	292	523	815	292	535	827	283	526	809	279	522	801
Prof. Investigación	168	513	681	161	487	648	157	476	633	151	452	603	161	452	613	155	426	581	147	398	545
<b>Total</b>	<b>1500</b>	<b>2381</b>	<b>3881</b>	<b>1670</b>	<b>2533</b>	<b>4203</b>	<b>1827</b>	<b>2659</b>	<b>4486</b>	<b>1962</b>	<b>2809</b>	<b>4771</b>	<b>2014</b>	<b>2893</b>	<b>4907</b>	<b>1994</b>	<b>2847</b>	<b>4841</b>	<b>2113</b>	<b>2966</b>	<b>5079</b>

(\*) Los efectivos Predoctorales son considerados como APOYO A LA INVESTIGACION

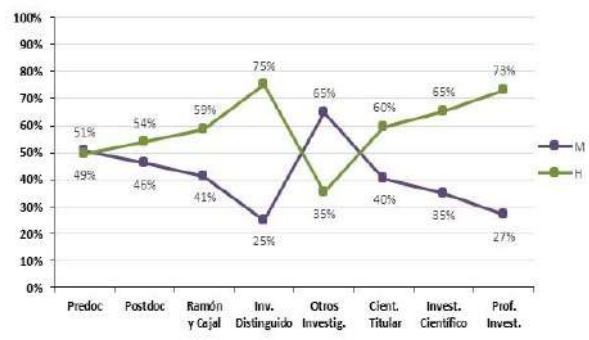
A continuación se detalla el tipo de contrato asociado a cada grupo objeto de estudio:

GRUPO	TIPO CONTRATO
PREDOC	<ul style="list-style-type: none"> <li>CONTRATO PROYECTO DE INVESTIGACIÓN (BOLSA PREDOC) – PRINVPRE</li> <li>CONTRATOS PREDOC</li> </ul>
POSTDOC	<ul style="list-style-type: none"> <li>CONTRATO CON CARGO A PROYECTO INVESTIGACIÓN (FUERA CONVENIO) - PRINVC</li> <li>CONTRATO PROYECTO DE INVESTIGACION - PRINV</li> <li>CONTRATOS EN PRACTICAS (Juan de la Cierva Doctores) - CIERVA</li> <li>CONTRATOS EN PRACTICAS DOCTORES CON CARGO A CONVOCATORIA - PDOC</li> <li>CONTRATOS OBRA O SERVICIO DETERMINADO DE CONVOCATORIAS - PRCONV</li> <li>CONTRATOS PARA LA FORMACION POSTDOCTORAL - CIERVA_FP y CIERVA_IN</li> <li>INDEFINIDO NO FIJO - INDE</li> <li>INVESTIGADOR (Unión Europea) - OBRH</li> </ul>
RAMÓN Y CAJAL	<ul style="list-style-type: none"> <li>CONTRATOS DE LA CONVOCATORIA RAMÓN Y CAJAL - CAJAL</li> </ul>
INV. DISTINGUIDO	<ul style="list-style-type: none"> <li>PERSONAL LABORAL FIJO – INVESTIGADOR DISNTINGUIDO</li> </ul>
OTROS INVESTIGADORES	<ul style="list-style-type: none"> <li>CONTRATO PROYECTO DE INVESTIGACION (BOLSA) - PRINVB</li> <li>CONTRATOS EN PRACTICAS (GARANTIA JUVENIL) - GARJUR</li> <li>CONTRATOS PREDOC</li> <li>INDEFINIDO - INDF</li> <li>PERSONAL LABORAL CON LA CONSIDERACIÓN DE FIJO - CFIJO</li> </ul>

Carrera Investigadora 2014 y 2020



Carrera Investigadora 2020

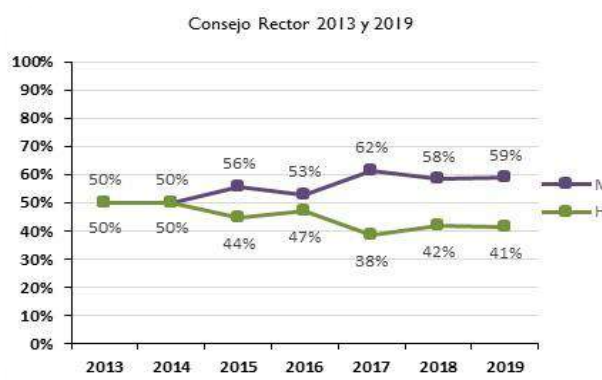


## 2 Representación en Órganos Colegiados y peso específico en otros Órganos. Personas que ocupan puesto en cada Órgano a 31 de diciembre de cada año.

### 2.1 Consejo Rector.

Cargo	2013			2014			2015			2016			2017			2018			2019		
	M	H	Tot	M	H	Tot	M	H	Tot	M	H	Tot	M	H	Tot	M	H	Tot	M	H	Tot
Presidencia	10	9	19	9	8	17	10	7	17	8	8	16	7	5	12	13	10	23	9	7	16
Consejería	0	1	1	0	1	1	0	1	1	1	0	1	1	0	1	1	0	1	1	0	1
<b>Total</b>	<b>10</b>	<b>10</b>	<b>20</b>	<b>9</b>	<b>9</b>	<b>18</b>	<b>10</b>	<b>8</b>	<b>18</b>	<b>9</b>	<b>8</b>	<b>17</b>	<b>8</b>	<b>5</b>	<b>13</b>	<b>14</b>	<b>10</b>	<b>24</b>	<b>10</b>	<b>7</b>	<b>17</b>

\* En la fecha de edición del informe no hay publicación de la Memoria 2020



### 2.2 Órganos Directivos.

Cargo	2014			2015			2016			2017			2018			2019			2020		
	M	H	Tot	M	H	Tot	M	H	Tot	M	H	Tot	M	H	Tot	M	H	Tot	M	H	Tot
Presidencia	0	1	1	0	1	1	0	1	1	1	0	1	1	0	1	1	0	1	1	0	1
VICYT	1	0	1	1	0	1	1	0	1	0	1	1	0	1	1	0	1	1	0	1	1
VORI	0	1	1	0	1	1	0	1	1	0	1	1	0	1	1	0	1	1	0	1	1
VRI	0	0	0	0	0	0	0	0	0	0	0	0	1	0	1	1	0	1	1	0	1
SEGE	0	1	1	0	1	1	0	1	1	0	1	1	0	1	1	0	1	1	0	1	1
DIR.GABIN	1	0	1	1	0	1	0	0	0	0	0	0	1	0	1	1	0	1	1	0	1
VICEP. ADJ.	3	2	5	3	2	5	3	2	5	4	1	5	3	2	5	3	2	5	2	2	4
SG. ADJ.	3	1	4	3	1	4	3	1	4	3	1	4	3	1	4	4	0	4	4	0	4
<b>Total</b>	<b>8</b>	<b>6</b>	<b>14</b>	<b>8</b>	<b>6</b>	<b>14</b>	<b>7</b>	<b>6</b>	<b>13</b>	<b>8</b>	<b>5</b>	<b>13</b>	<b>9</b>	<b>6</b>	<b>15</b>	<b>11</b>	<b>4</b>	<b>15</b>	<b>10</b>	<b>4</b>	<b>14</b>

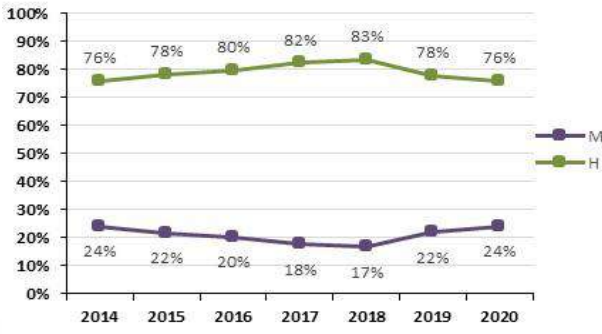


### 2.3 Direcciones, Gerencias, Coordinaciones Institucionales y Coordinaciones de Área.

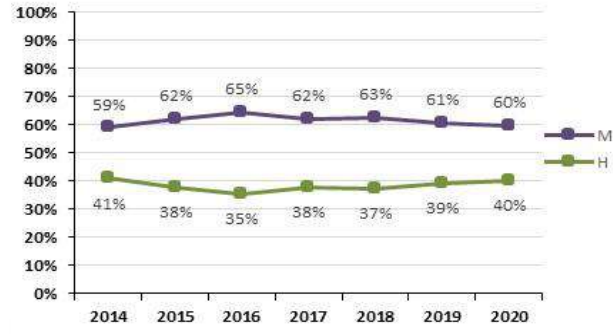
Cargo	2014			2015			2016			2017			2018			2019			2020		
	M	H	Tot	M	H	Tot	M	H	Tot	M	H	Tot	M	H	Tot	M	H	Tot	M	H	Tot
Direcciones	22	69	91	20	72	92	18	71	89	23	107	130	21	105	126	28	99	127	31	97	128
Gerencias	49	34	83	51	31	82	51	28	79	74	45	119	72	43	115	68	44	112	68	46	114
Coord. Inst.	0	4	4	0	4	4	0	4	4	2	9	11	4	7	11	5	6	11	6	7	13
Coord. Área	1	7	8	1	7	8	2	6	8	5	3	8	5	3	8	4	4	8	4	4	8
<b>Total</b>	<b>72</b>	<b>114</b>	<b>186</b>	<b>72</b>	<b>114</b>	<b>186</b>	<b>71</b>	<b>109</b>	<b>180</b>	<b>104</b>	<b>164</b>	<b>268</b>	<b>102</b>	<b>158</b>	<b>260</b>	<b>105</b>	<b>153</b>	<b>258</b>	<b>109</b>	<b>154</b>	<b>263</b>

\*Hasta el año 2017 los datos se refieren a personal que ocupa puesto de Dirección, Gerencia y Coordinación Institucional. A partir del año 2017 se incluyen también los efectivos “EN FUNCIONES” (personal que no ocupa puesto, pero realiza tales funciones).

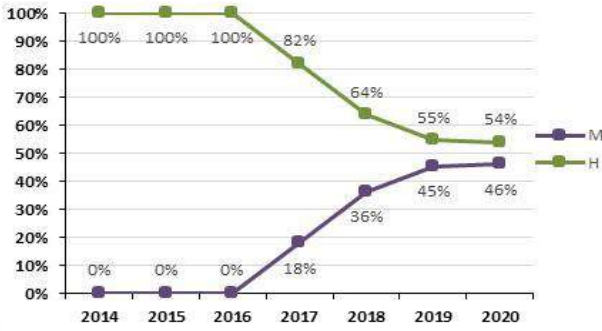
Direcciones ICU entre 2014 y 2020



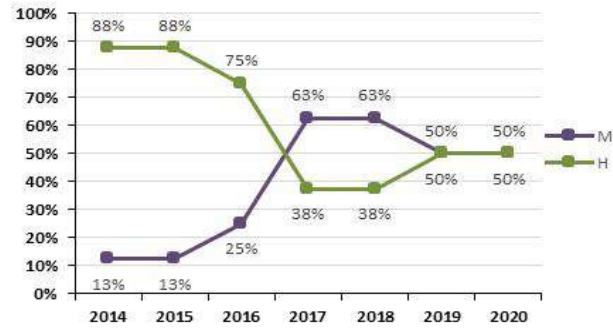
Gerencias ICU entre 2014 y 2020



Coordinaciones Institucionales entre 2014 y 2020

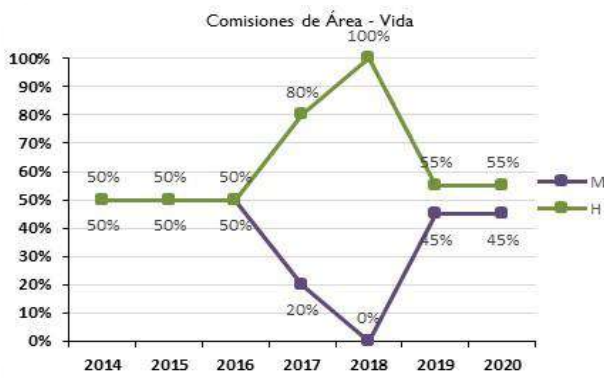
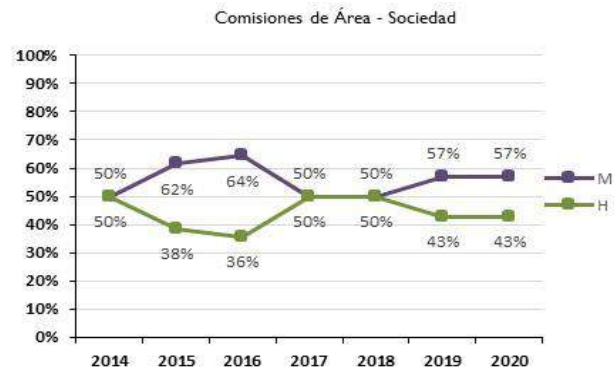


Coordinaciones de Área entre 2014 y 2020



## 2.4 Comisiones de Área.

Área	2014			2015			2016			2017			2018			2019			2020		
	M	H	Tot	M	H	Tot	M	H	Tot	M	H	Tot	M	H	Tot	M	H	Tot	M	H	Tot
Sociedad	6	6	12	8	5	13	9	5	14	7	7	14	6	6	12	4	3	7	4	3	7
Vida	2	2	4	2	2	4	2	2	4	1	4	5	0	3	3	9	11	20	9	11	20
Materia	5	13	18	6	11	17	6	12	18	5	13	18	5	11	16	4	3	7	4	3	7
Total	13	21	34	16	18	34	17	19	36	13	24	37	11	20	31	17	17	34	17	17	34



### 3 Procedimientos de acceso y participación del personal funcionario: participación y tasa de éxito.

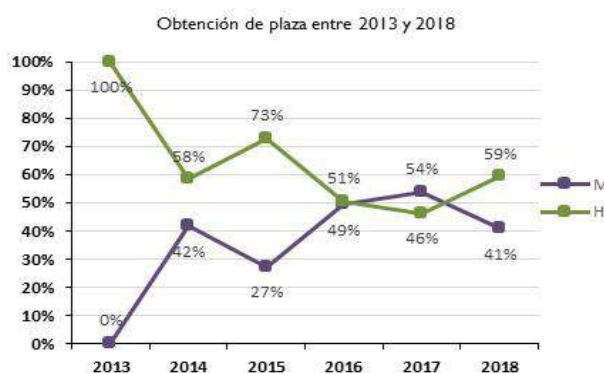
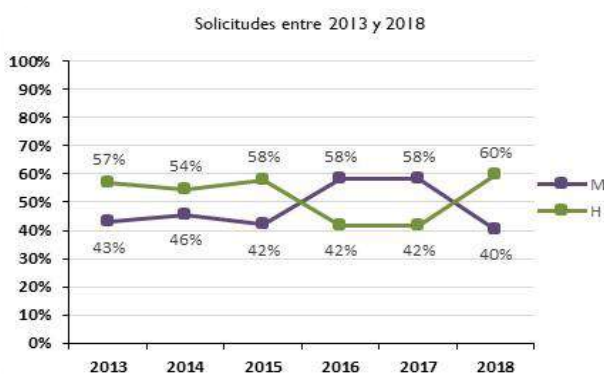
#### 3.1 Acceso Libre. Datos generales. Relación personas admitidas en el proceso / obtención de plaza.

Año	ESCALA	Obtienen plaza			No obtienen plaza			Total admitidos	Tasa éxito (%)	
		M	H	Total	M	H	Total		M	H
2013	Científicos Titulares (A1)	0	5	5	97	124	221	226	0,0%	3,88%
<b>Total 2013</b>		<b>0</b>	<b>5</b>	<b>5</b>	<b>97</b>	<b>124</b>	<b>221</b>	<b>226</b>	<b>0,00%</b>	<b>3,88%</b>
2014	Científicos Titulares (A1)	10	14	24	201	238	439	463	4,74%	5,56%
<b>Total 2014</b>		<b>10</b>	<b>14</b>	<b>24</b>	<b>201</b>	<b>238</b>	<b>439</b>	<b>463</b>	<b>4,74%</b>	<b>5,56%</b>
2015	Profesor Investigación (A1)	1	1	2	0	0	0	2	100%	100%
	Investigador Científico (A1)	0	5	5	1	1	2	7	0%	83.33%
	Científicos Titulares (A1)	26	73	99	383	571	954	1053	6,36%	11,34%
	Técnic. Especializados (A2)	4	4	8	145	118	263	271	2,68%	3,28%
<b>Total 2015</b>		<b>31</b>	<b>83</b>	<b>114</b>	<b>529</b>	<b>690</b>	<b>1219</b>	<b>1333</b>	<b>5,54%</b>	<b>10,74%</b>
2016	Profesor Investigación (A1)	0	1	1	0	1	1	2	0,0%	50,00%
	Investigador Científico (A1)	4	3	7	3	7	10	17	57,14%	30,00%
	Científicos Titulares (A1)	33	67	100	397	559	956	1056	7,67%	10,70%
	Técnicos Superiores (A1)(*)	17	7	24	194	107	301	325	8,06%	6,14%
	Técnic. Especializados (A2)	11	2	13	216	113	329	342	4,85%	1,74%
	Ayudantes de Investig. (C1)	19	6	25	758	315	1073	1098	2,45%	1,87%
<b>Total 2016</b>		<b>84</b>	<b>86</b>	<b>170</b>	<b>1568</b>	<b>1102</b>	<b>2670</b>	<b>2840</b>	<b>5,08%</b>	<b>7,24%</b>
2017	Investigador Científico (A1)	2	6	8	0	9	9	17	100%	40,00%
	Científicos Titulares (A1)	40	60	100	290	385	675	775	12,12%	13,48%
	Técnicos Superiores (A1)	13	3	16	128	67	195	211	9,22%	4,29%
	Técnic. Especializados (A2)	14	5	19	280	133	413	432	4,76%	3,62%
	Ayudantes de Investig (C1)	26	8	34	507	259	766	800	4,88%	3,00%
<b>Total 2017</b>		<b>95</b>	<b>82</b>	<b>177</b>	<b>1205</b>	<b>853</b>	<b>2058</b>	<b>2235</b>	<b>7,31%</b>	<b>8,77%</b>
2018 y 2019	Profesor Investigación (A1)	2	7	9	1	16	17	26	66,67%	30,43%
	Investigador Científico (A1)	6	20	26	25	38	63	89	19,35%	34,48%
	Científicos Titulares (A1)	93	120	213	405	543	948	1161	18,67%	18,10%
	Téc. Superiores (A1) (**)	0	0	0	235	192	427	427	0,0%	0,0%
	Técnic. Especializ (A2) (**)	0	0	0	282	152	434	434	0,0%	0,0%
	Ayud. de Investig (C1) (**)	0	0	0	870	405	1275	1275	0,0%	0,0%
<b>Total 2018</b>		<b>101</b>	<b>147</b>	<b>248</b>	<b>431</b>	<b>597</b>	<b>1028</b>	<b>1276</b>	<b>18,98%</b>	<b>19,76%</b>
<b>Total general</b>		<b>321</b>	<b>417</b>	<b>738</b>	<b>4031</b>	<b>3604</b>	<b>7635</b>	<b>8373</b>	<b>7,38%</b>	<b>10,37%</b>

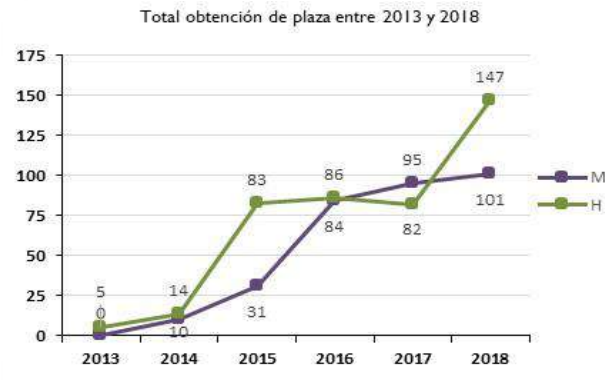
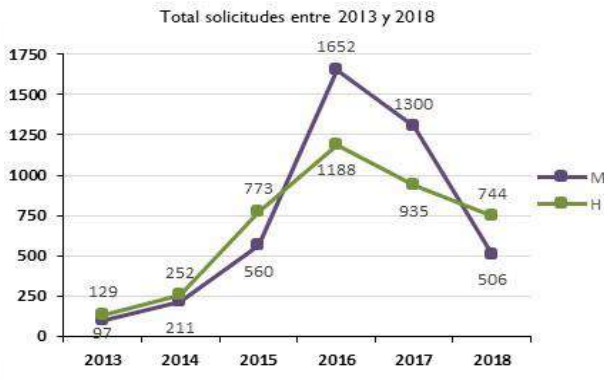
(\*) Convocatoria conjunta OEP 2015 y 2016

(\*\*) Datos no tenidos en cuenta para el cálculo de los porcentajes finales al no estar finalizada la convocatoria.

#### Datos en porcentajes

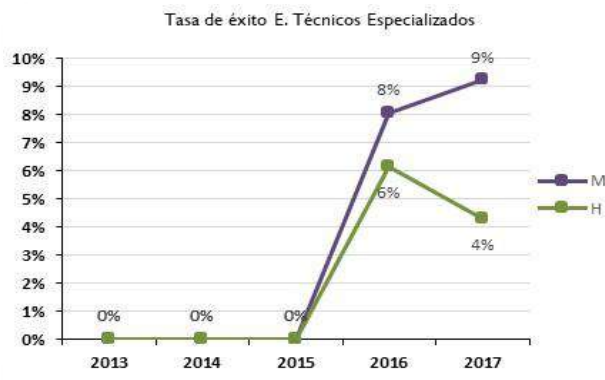
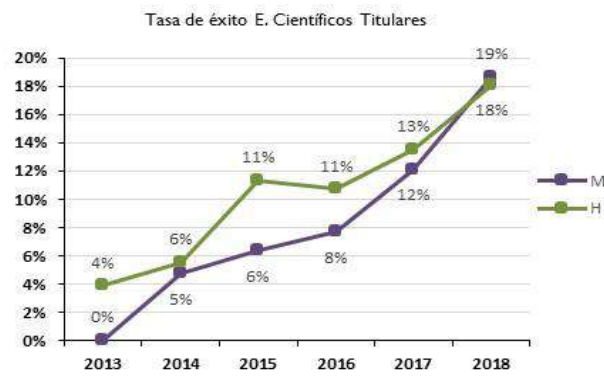
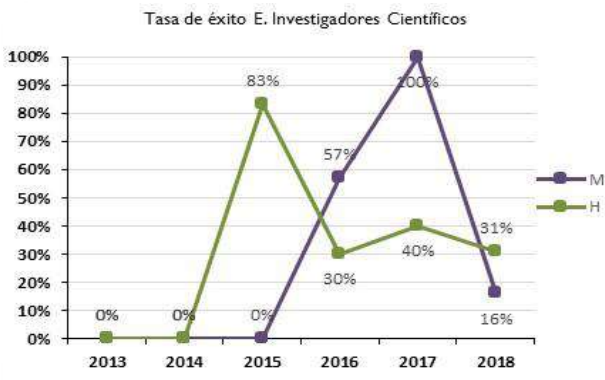


## Datos en cuantía global



## Tasa de éxito

(relación existente entre las personas que se presentan a un proceso selectivo y las que superan el mismo)





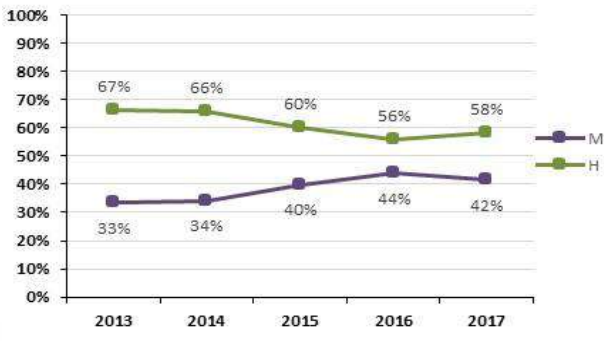
### 3.2 Promoción Interna. Datos generales. Relación personas admitidas en el proceso / obtención de plaza.

AÑO	ESCALA	Obtienen Plaza			No Obtienen Plaza			Total admitidos	Tasa de éxito	
		M	H	Total	M	H	Total		M	H
2013	Profesores de Investigación (A1)	3	5	8	69	146	215	223	4,17%	3,31%
	Investigadores Científicos (A1)	3	13	16	102	213	315	331	2,86%	5,75%
	Científicos Titulares (A1)	2	1	3	24	25	49	52	7,69%	3,85%
<b>Total 2013</b>		<b>8</b>	<b>19</b>	<b>27</b>	<b>195</b>	<b>384</b>	<b>579</b>	<b>606</b>	<b>3,94%</b>	<b>4,71%</b>
2014	Profesor de investigación (A1)	2	8	10	57	111	168	178	3,39%	6,72%
	Investigadores Científicos (A1)	10	10	20	78	155	233	253	11,36%	6,06%
<b>Total 2014</b>		<b>12</b>	<b>18</b>	<b>30</b>	<b>135</b>	<b>266</b>	<b>401</b>	<b>431</b>	<b>8,16%</b>	<b>6,34%</b>
2015	Profesores de Investigación (A1)	9	11	20	73	156	229	249	10,98%	6,59%
	Investigadores Científicos (A1)	17	33	50	108	204	312	362	13,60%	13,92%
	Científicos Titulares (A1)	3	7	10	33	34	67	77	8,33%	17,07%
	Técnicos Especializ. de OPIS (A2)	6	4	10	79	47	126	136	7,06%	7,84%
<b>Total 2015</b>		<b>35</b>	<b>55</b>	<b>90</b>	<b>293</b>	<b>441</b>	<b>734</b>	<b>824</b>	<b>10,67%</b>	<b>11,09%</b>
2016	Profesores de Investigación (A1)	7	13	20	66	137	203	223	9,59%	8,67%
	Científicos Titulares (A1)	13	37	50	91	168	259	309	12,50%	18,05%
	Investigadores Científicos (A1)	8	2	10	17	31	48	58	32,00%	6,06%
	Técnicos Superiores (A1)	10	10	20	99	84	183	203	9,17%	10,64%
	Técnicos Especializ. de OPIS (A2)	6	4	10	71	39	110	120	7,79%	9,30%
	Ayudantes de Investigación (C1)	8	2	10	42	30	72	82	16,00%	6,25%
<b>Total 2016</b>		<b>52</b>	<b>68</b>	<b>120</b>	<b>386</b>	<b>489</b>	<b>875</b>	<b>995</b>	<b>11,87%</b>	<b>12,21%</b>
2017 y 2018	Profesores de Investigación (A1)	11	39	50	84	173	257	307	11,58%	18,40%
	Científicos Titulares (A1)	56	86	142	119	214	333	475	32,00%	28,67%
	Investigadores Científicos (A1)	7	11	18	26	36	62	80	21,21%	23,40%
	Técnicos Superiores (A1)	8	12	20	74	59	133	153	9,76%	16,90%
	Técnicos Especializ. de OPIS (A2)	24	6	30	56	38	94	124	30,00%	13,64%
	Ayudantes de Investigación (C1)	19	15	34	20	24	44	78	48,72%	38,46%
<b>Total 2017 - 2018</b>		<b>125</b>	<b>169</b>	<b>294</b>	<b>379</b>	<b>544</b>	<b>923</b>	<b>1217</b>	<b>24,80%</b>	<b>23,70%</b>
<b>Total general</b>		<b>232</b>	<b>329</b>	<b>561</b>	<b>1388</b>	<b>2124</b>	<b>3512</b>	<b>4073</b>	<b>14,32%</b>	<b>13,41%</b>

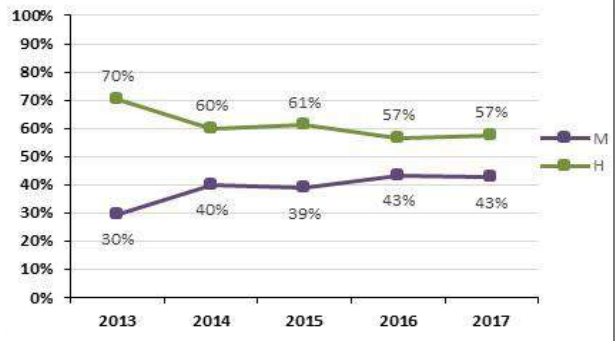


## Datos en porcentajes

Total solicitudes entre 2013 y 2018

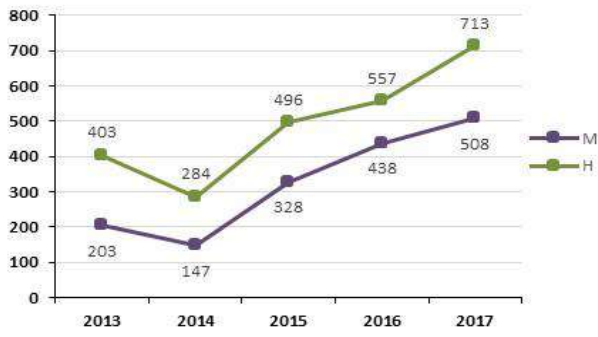


Total obtención de plaza entre 2013 y 2018

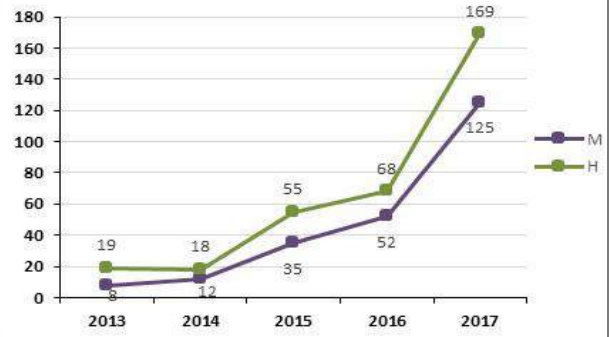


## Datos en cuantía global

Total solicitudes entre 2013 y 2018



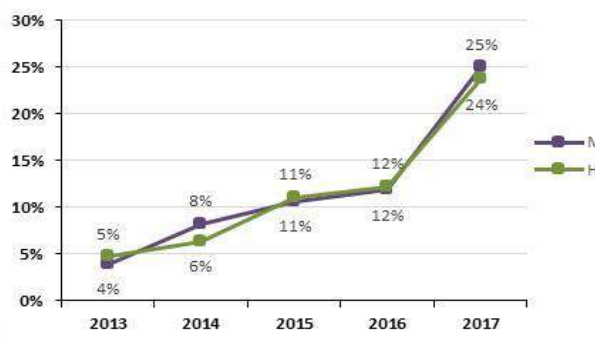
Total obtención de plaza entre 2013 y 2018

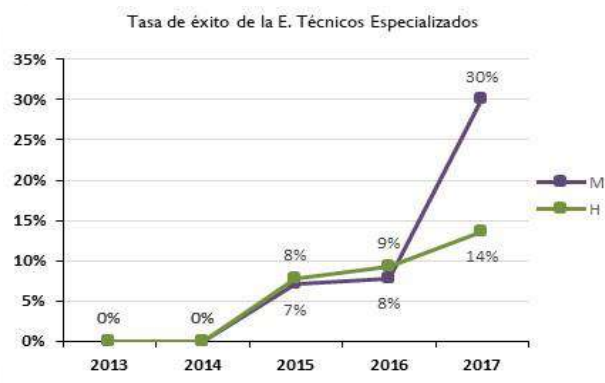
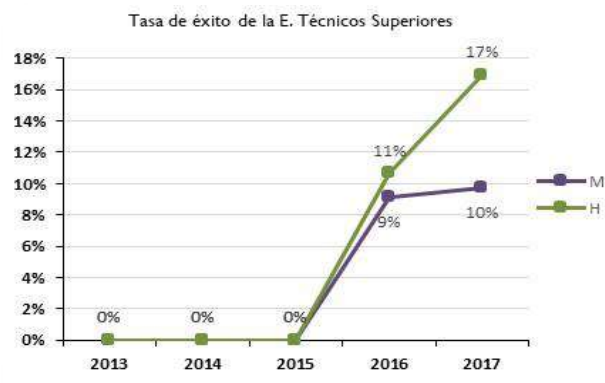
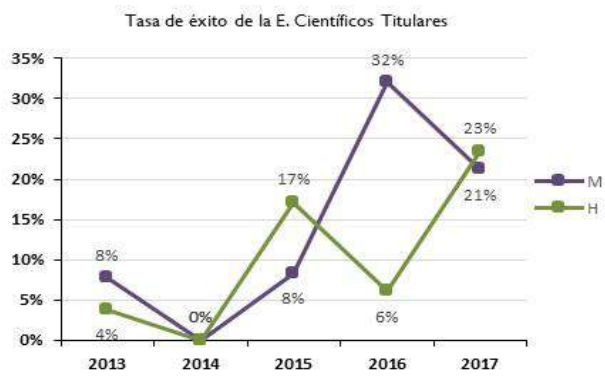
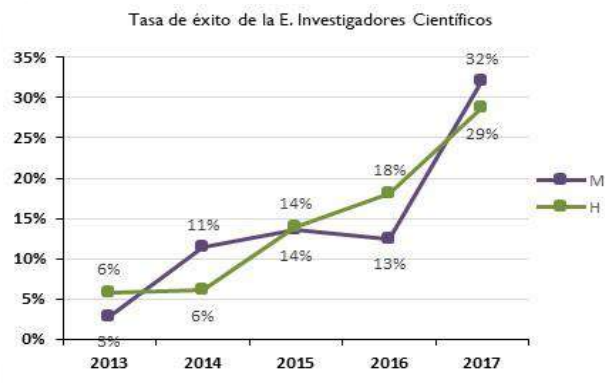


## Tasa de éxito

(relación existente entre las personas que se presentan a un proceso selectivo y las que superan el mismo)

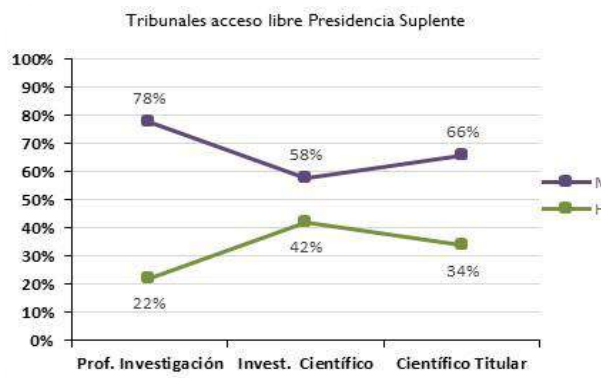
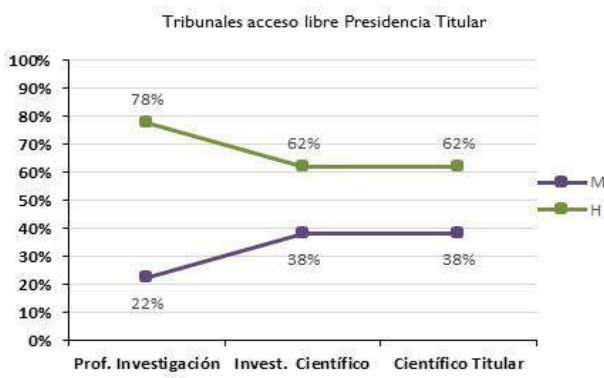
Tasa de éxito global entre 2013 y 2018





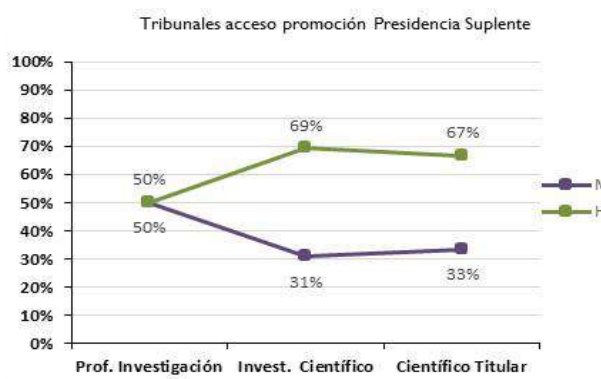
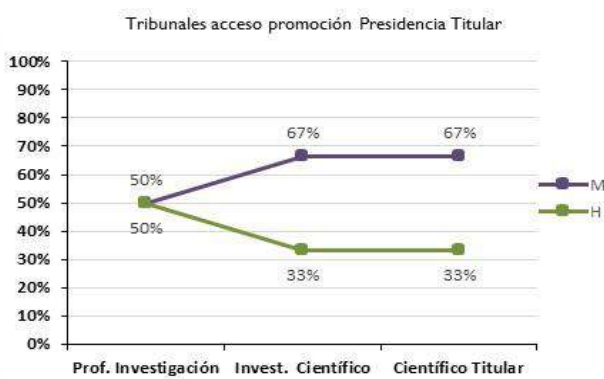
### 3.3 Composición presidencias tribunales en procesos de Acceso Libre.

Comisión	OEP 2018 - 2019								Total
	Presidencia titular				Presidencia suplente				
	M	%	H	%	M	%	H	%	
Prof. Investigación	2	22%	7	78%	7	78%	2	22%	18
Investigador Científico	8	38%	13	62%	11	55%	9	45%	41
Científico Titular	48	38%	78	62%	72	63%	43	37%	241
<b>Total general</b>	<b>58</b>	<b>37%</b>	<b>98</b>	<b>63%</b>	<b>90</b>	<b>63%</b>	<b>54</b>	<b>38%</b>	<b>300</b>



### 3.4 Composición presidencias tribunales en procesos de Promoción Interna.

Comisión	OEP 2017 - 2018								Total
	Presidencia titular				Presidencia suplente				
	M	%	H	%	M	%	H	%	
Prof. Investigación	5	50%	5	50%	5	50%	5	50%	20
Investigador Científico	10	67%	5	33%	4	31%	9	69%	28
Científico Titular	2	67%	1	33%	1	33%	2	67%	6
<b>Total general</b>	<b>17</b>	<b>61%</b>	<b>11</b>	<b>39%</b>	<b>10</b>	<b>38%</b>	<b>16</b>	<b>62%</b>	<b>54</b>



## 4 Procedimientos de movilidad.

### 4.1 Concursos de traslados

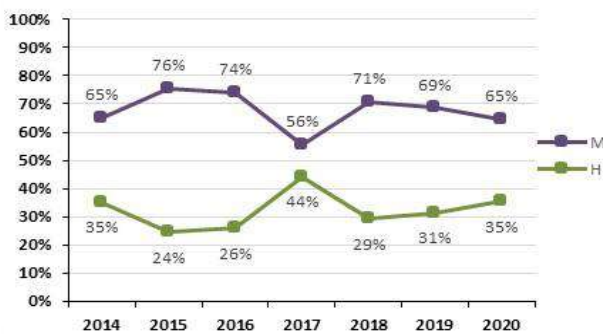
Total puestos convocados desagregados por puestos ocupados y vacantes y nivel del puesto.

Tip	Niv	2014				2015				2016				2017				2018				2019				2020					
		V	M	H	Tot	V	M	H	Tot	V	M	H	Tot	V	M	H	Tot	V	M	H	Tot	V	M	H	Tot	V	M	H	Tot		
Concurso Especifico	28	0	0	3	3	0	1	1	2	0	0	0	0	0	1	1	2	0	0	1	1	0	1	0	1	0	1	0	1	2	3
	27	0	1	1	2	0	0	0	0	0	0	0	0	0	0	0	0	0	0	0	0	0	0	0	0	0	0	0	0	0	0
	26	0	4	1	5	0	7	5	12	1	2	2	5	0	2	4	6	0	3	5	8	0	6	5	11	2	4	2	8		
	25	0	0	0	0	0	0	0	0	0	0	0	0	0	0	0	0	0	0	0	0	0	1	2	3	0	0	0	0	0	
	24	4	7	11	22	7	17	14	38	12	7	10	29	8	11	5	24	9	14	3	26	6	8	6	20	9	14	5	28		
	22	2	11	5	18	2	21	18	41	3	16	2	21	3	11	13	27	3	5	1	9	10	17	6	33	6	12	9	27		
	20	2	2	6	10	2	18	7	27	1	2	5	8	2	10	4	16	3	3	8	14	4	6	9	19	6	8	0	14		
	18	4	9	9	22	7	15	16	38	8	13	5	26	7	9	10	26	8	12	6	26	5	5	2	12	10	9	3	22		
	17	5	2	2	9	2	0	0	2	0	0	0	0	0	0	0	0	0	0	0	0	0	0	0	0	0	0	0	0	0	
	16	0	8	0	8	7	6	1	14	7	4	0	11	6	2	1	9	11	4	4	19	8	4	1	13	9	7	3	19		
	15	0	0	0	0	0	2	1	3	0	2	0	2	0	0	0	0	0	0	0	0	0	0	0	0	0	0	0	0	0	
14	0	0	0	0	0	0	0	0	0	0	0	0	0	0	0	0	0	0	1	1	0	0	0	0	0	0	0	0	0		
<b>Tot CE</b>	<b>17</b>	<b>44</b>	<b>38</b>	<b>99</b>	<b>27</b>	<b>87</b>	<b>63</b>	<b>177</b>	<b>32</b>	<b>46</b>	<b>24</b>	<b>102</b>	<b>26</b>	<b>46</b>	<b>38</b>	<b>110</b>	<b>34</b>	<b>29</b>	<b>104</b>	<b>33</b>	<b>48</b>	<b>31</b>	<b>112</b>	<b>42</b>	<b>55</b>	<b>24</b>	<b>121</b>				
Concurso General	22	0	0	0	0	0	0	0	0	0	0	0	0	0	0	0	0	0	0	0	0	0	0	0	1	0	1	2			
	20	1	8	8	17	2	9	1	12	2	6	6	14	1	10	11	22	5	12	2	19	5	8	2	15	7	6	8	21		
	18	0	24	10	34	3	20	10	33	12	20	7	39	20	18	14	52	21	11	7	39	21	20	8	49	30	18	2	50		
	17	0	0	0	0	0	0	0	0	0	0	0	0	0	1	0	1	1	0	0	1	0	0	1	1	1	0	1	2		
	16	0	5	2	7	3	6	1	10	10	8	0	18	6	7	6	19	12	4	2	18	9	4	5	18	8	8	6	22		
	15	0	0	0	0	1	0	0	1	2	1	0	3	0	0	0	0	3	1	0	4	3	1	0	4	0	0	0	0		
	14	0	0	0	0	0	2	0	2	1	2	0	3	1	3	0	4	0	1	1	2	2	2	0	4	1	1	0	2		
<b>Tot CG</b>	<b>1</b>	<b>37</b>	<b>20</b>	<b>58</b>	<b>9</b>	<b>37</b>	<b>12</b>	<b>58</b>	<b>27</b>	<b>37</b>	<b>13</b>	<b>77</b>	<b>28</b>	<b>39</b>	<b>31</b>	<b>98</b>	<b>42</b>	<b>29</b>	<b>12</b>	<b>83</b>	<b>40</b>	<b>35</b>	<b>16</b>	<b>91</b>	<b>48</b>	<b>33</b>	<b>18</b>	<b>99</b>			
<b>TOTAL</b>	<b>18</b>	<b>81</b>	<b>58</b>	<b>157</b>	<b>36</b>	<b>124</b>	<b>75</b>	<b>235</b>	<b>59</b>	<b>83</b>	<b>37</b>	<b>179</b>	<b>54</b>	<b>85</b>	<b>69</b>	<b>208</b>	<b>76</b>	<b>70</b>	<b>41</b>	<b>187</b>	<b>73</b>	<b>83</b>	<b>47</b>	<b>203</b>	<b>90</b>	<b>88</b>	<b>42</b>	<b>220</b>			

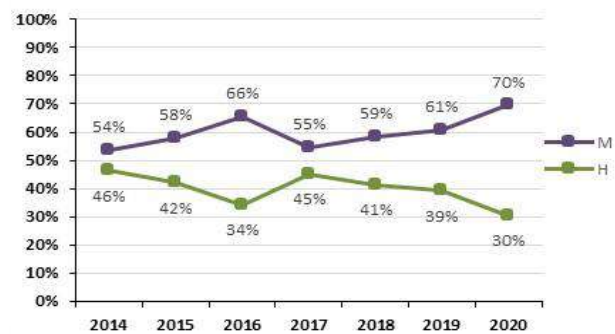
Evolución general entre 2014 y 2020



Evolución concurso general entre 2014 y 2020



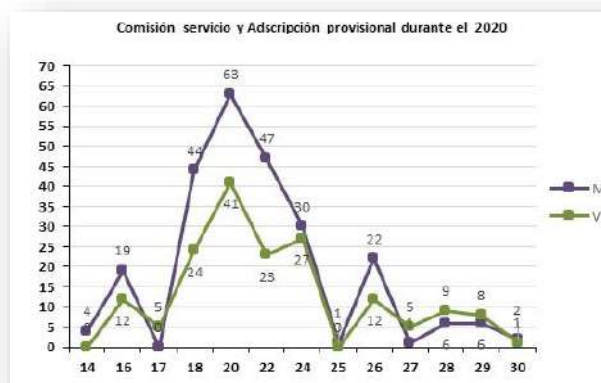
Evolución concurso específico entre 2014 y 2020



## 4.2 Comisiones de servicio y Adscripciones provisionales

Ocupación de puesto en la Modalidad de forma de ocupación en Comisión de Servicio y Adscripción Provisional durante el año 2020.

Tipo	2020		Total
	M	H	
14	4	0	4
15	19	12	31
16	0	5	5
17	44	24	68
18	63	41	104
20	47	23	70
22	30	27	57
24	1	0	1
25	22	12	34
26	1	5	6
27	6	9	15
28	6	8	14
29	2	1	3
<b>Total</b>	<b>245</b>	<b>167</b>	<b>412</b>



## 5 Retribuciones.

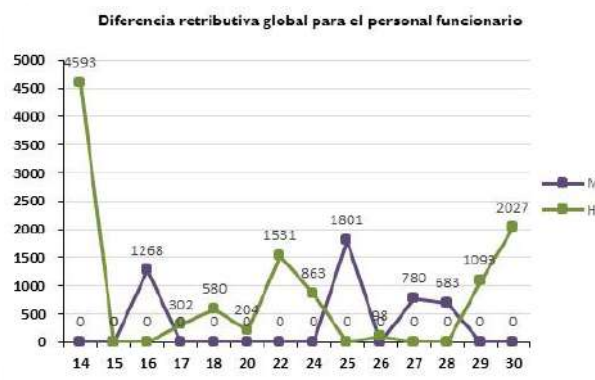
### 5.1 Impacto retribuciones. Diferencia en retribuciones anuales globales entre sexos en cada grupo.

El informe refleja la diferencia media retributiva anual existente entre las poblaciones objeto de análisis. El cálculo se realiza tomando como referencia las retribuciones medias percibidas anualmente por el segmento de población incluido en cada estrato y el número de perceptores anuales en cada uno de ellos. Las cantidades, reflejadas en euros, indican que el personal del estrato concreto percibe anualmente esa cantidad por encima de la asignada al personal del otro sexo.

Nota: el número de perceptores no se corresponde con efectivos reales, sino que para su cálculo se han tenido en cuenta los meses por efectivo realmente cobrados con el fin de hacer un cálculo más exacto de la desviación. Por ej.: 1 perceptor equivale a un efectivo que ha cobrado 12 meses y ½ perceptor corresponde a un efectivo que ha cobrado 6 meses.

### Personal Funcionario

GR	2020			
	Percept	M (€)	Percept	H (€)
14	17		4	4593
15	0		1	
16	145	1268	66	
17	4		15	302
18	230		102	580
20	284		243	204
22	167		105	1531
24	310		272	863
25	2	1801	5	
26	96		82	98
27	566	780	838	
28	282	683	513	
29	174		452	1093
30	13		6	2027
<b>Total</b>	<b>2291</b>	<b>4532</b>	<b>2703</b>	<b>11290</b>



## Personal Laboral Fijo

(Perceptores correspondientes a Capítulo I)

GR	2020			
	Percept	M (€)	Percept	H (€)
G5	58	1005	60	
G4	85	241	110	
G3	164		285	1521
G2	45		33	1099
G1	181		88	965
FC	29	2472	50	
BUQ	5		26	2167
<b>Total</b>	<b>567</b>	<b>3718</b>	<b>652</b>	<b>5752</b>

\*FC: personal fuera de convenio

\*BUQ: personal buque

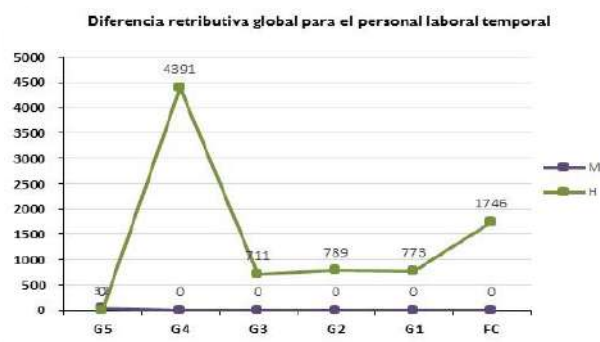


## Personal Laboral Temporal

(Perceptores correspondientes a Capítulo VI)

GR	2020			
	Percept	M (€)	Percept	H (€)
G5	6	32	7	
G4	19		16	4391
G3	299		188	711
G2	178		113	789
G1	885		688	773
FC	1108		1152	1746
<b>Total</b>	<b>2495</b>	<b>32</b>	<b>2165</b>	<b>8410</b>

FC: personal fuera de convenio

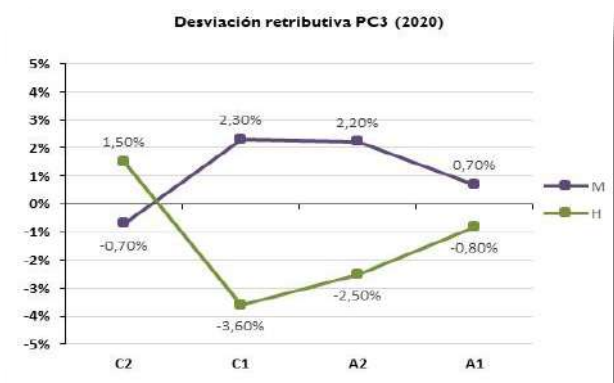
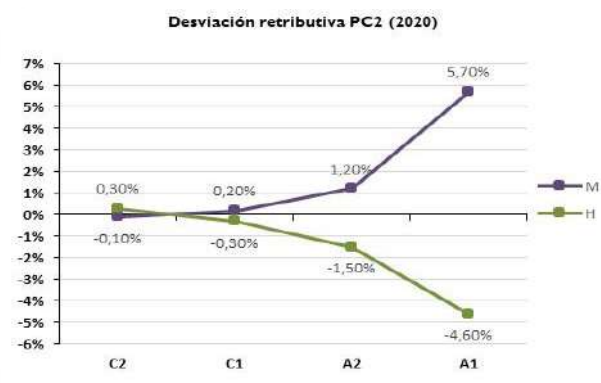


## 5.2 Impacto productividades.

La desviación se ha calculado tomando como referencia la retribución media del conjunto de perceptores por grupo.

## Personal Funcionario

Tipo	GR	2020					
		MUJERES			HOMBRES		
		Percep	Posible percep	Desv	Percep	Posible Percep	Desv.
PRO	C2	58	160	-17,3%	15	65	66,4%
	C1	97	408	-15,4%	84	278	17,9%
	A2	72	258	-0,3%	66	256	0,3%
	A1	142	1194	-22,3%	254	1962	12,4%
<b>Total 18.2 (PRO)</b>		<b>369</b>	<b>2020</b>	<b>-29,8%</b>	<b>419</b>	<b>2561</b>	<b>26,3%</b>
PC2	C2	101	212	-0,1%	43	92	0,3%
	C1	223	495	0,2%	148	308	-0,3%
	A2	170	323	1,2%	141	290	-1,5%
	A1	113	249	5,7%	139	224	-4,6%
<b>Total PC2</b>		<b>607</b>	<b>1279</b>	<b>-0,9%</b>	<b>471</b>	<b>914</b>	<b>1,1%</b>
PC3	C2	205	212	-0,7%	88	92	1,5%
	C1	448	495	2,3%	289	308	-3,6%
	A2	312	323	2,2%	272	290	-2,5%
	A1	238	249	0,7%	217	224	-0,8%
<b>Total PC3</b>		<b>1203</b>	<b>1279</b>	<b>0,6%</b>	<b>867</b>	<b>914</b>	<b>-0,9%</b>



## Investigación

Tipo	GR	2020					
		MUJERES			HOMBRES		
		Percep	Posible percep	Desv	Percep	Posible Percep	Desv.
PRO	AI	106	998	-16,4%	211	1781	8,2%
Total PRO		106	998	-16,4%	211	1781	8,2%

## Apoyo a la Investigación

Tipo	GR	2020					
		MUJERES			HOMBRES		
		Percep	Posible percep	Desv	Percep	Posible Percep	Desv.
PRO	C2	9	42	-67,4%	4	13	151,6%
	C1	53	251	-21,0%	45	160	24,7%
	A2	57	214	6,7%	50	200	-7,6%
	A1	33	187	-42,4%	38	159	37,3%
Total I8.2 (PRO)		152	694	-21,7%	137	532	24,2%
PC2	C2	9	43	-7,9%	6	17	11,4%
	C1	92	287	0,1%	73	172	-0,1%
	A2	122	250	-0,5%	95	219	0,7%
	A1	93	223	3,6%	118	188	-3,0%
Total PC2		316	803	-0,3%	292	596	0,4%
PC3	C2	40	43	-4,8%	17	17	11,4%
	C1	264	287	1,8%	164	172	-2,9%
	A2	245	250	2,7%	205	219	-3,2%
	A1	220	223	-0,3%	185	188	0,4%
Total PC3		769	803	0,4%	571	596	-0,6%

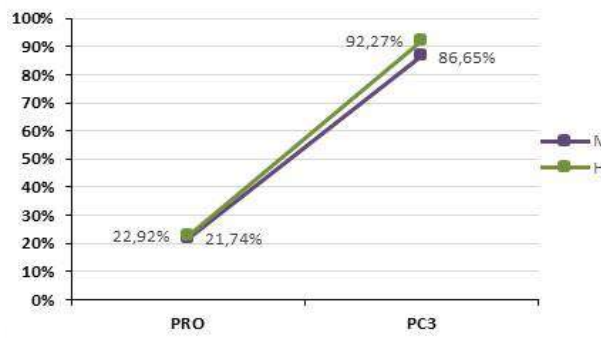
		2020					
		MUJERES			HOMBRES		
Tipo	Grupo	Percep	Posible percep	Desv	Percep	Posible Percep	Desv.
PRO	C2	49	118	-3,6%	11	52	16,0%
	C1	45	257	-9,3%	39	118	10,7%
	A2	15	44	-24,3%	16	56	23,0%
	A1	3	9	11,0%	5	22	-6,3%
<b>Total 18.2 (PRO)</b>		<b>111</b>	<b>328</b>	<b>-11,0%</b>	<b>71</b>	<b>248</b>	<b>17,2%</b>
PC2	C2	93	169	0,5%	37	75	-1,1%
	C1	135	208	-0,1%	77	136	0,2%
	A2	53	73	5,3%	49	71	-5,8%
	A1	22	26	5,7%	23	36	-5,5%
<b>Total PC2</b>		<b>302</b>	<b>476</b>	<b>-1,4%</b>	<b>187</b>	<b>318</b>	<b>2,3%</b>
PC3	C2	165	169	0,1%	72	75	-0,2%
	C1	199	208	2,9%	130	136	-4,4%
	A2	68	73	3,3%	68	71	-3,3%
	A1	24	26	16,8%	34	36	-11,7%
<b>Total PC3</b>		<b>45</b>	<b>476</b>	<b>0,3%</b>	<b>304</b>	<b>318</b>	<b>-0,4%</b>

### Personal Laboral Fijo

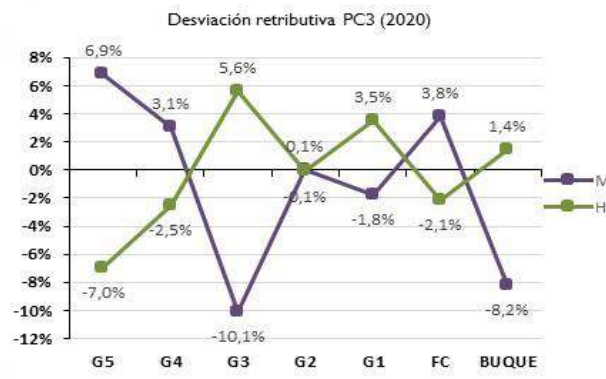
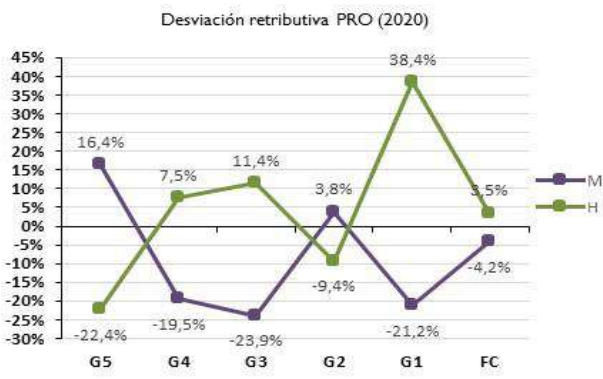
(Perceptores correspondientes a Capítulo I)

		2020					
		MUJERES			HOMBRES		
Tipo	GR	Percep	Posible percep	Desv	Percep	Posible Percep	Desv.
PRO	G5	12	43	16,4%	9	51	-22,4%
	G4	10	60	-19,5%	26	98	7,5%
	G3	27	148	-23,9%	56	257	11,4%
	G2	10	33	3,8%	4	31	-9,4%
	G1	38	171	-21,2%	21	83	38,4%
	FC	5	13	-4,2%	6	11	3,5%
<b>Total PRO</b>		<b>102</b>	<b>468</b>	<b>0,2%</b>	<b>122</b>	<b>531</b>	<b>-0,2%</b>
PC3	G5	48	56	6,9%	47	54	-7,0%
	G4	80	84	3,1%	99	110	-2,5%
	G3	147	164	-10,1%	264	279	5,6%
	G2	35	43	0,1%	30	34	-0,1%
	G1	143	176	-1,8%	71	87	3,5%
	FC	23	28	3,8%	41	48	-2,1%
	Buque	2	2	-8,2%	11	11	1,4%
<b>Total PC3</b>		<b>477</b>	<b>553</b>	<b>-2,7%</b>	<b>564</b>	<b>623</b>	<b>2,2%</b>

Relación perceptor y posible perceptor







## Investigación

		2020					
		MUJERES			HOMBRES		
Tipo	GR	Percep	Posible percep	Desv	Percep	Posible Percep	Desv.
PRO	FC	1	10	-64,5%	4	5	16,1%
<b>Total PRO</b>		<b>1</b>	<b>10</b>	<b>-64,5%</b>	<b>4</b>	<b>5</b>	<b>16,1%</b>
PC3	FC	19	21	-8,5%	32	38	5,0%
<b>Total PC3</b>		<b>19</b>	<b>21</b>	<b>-8,5%</b>	<b>32</b>	<b>38</b>	<b>5,0%</b>

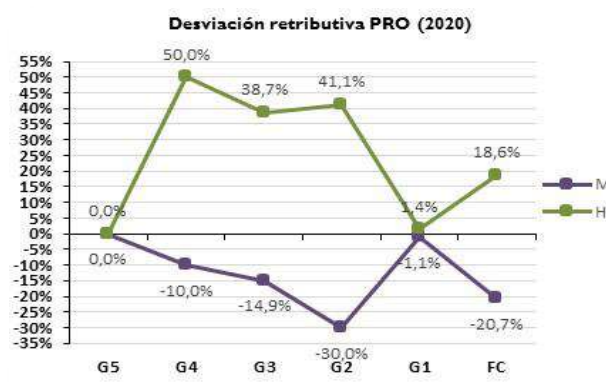
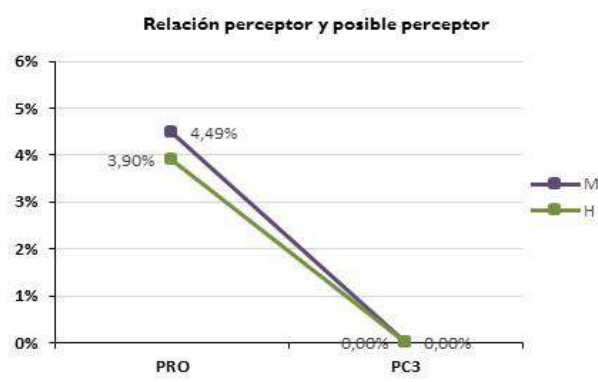
## Apoyo a la Investigación

		2020					
		MUJERES			HOMBRES		
Tipo	GR	Percep	Posible percep	Desv	Percep	Posible Percep	Desv.
PRO	G5	1	14	-64,1%	3	22	21,4%
	G4	3	26	-28,1%	17	75	4,8%
	G3	15	118	-21,9%	51	235	6,6%
	G2	8	29	10,7%	4	27	-21,5%
	G1	36	163	-22,4%	19	80	42,5%
	FC	3	3	-13,4%	1	5	40,1%
<b>Total PRO</b>		<b>66</b>	<b>353</b>	<b>12,0%</b>	<b>95</b>	<b>444</b>	<b>-8,4%</b>
PC3	G5	12	16	-11,1%	19	23	7,2%
	G4	36	37	-0,7%	73	78	0,3%
	G3	114	123	-17,9%	236	248	8,6%
	G2	30	36	-10,4%	25	29	12,3%
	G1	134	166	-1,5%	68	83	2,9%
	FC	1	3	-29,9%	5	6	6,0%
	Buque	0	0	0	4	4	0,0%
<b>Total PC3</b>		<b>327</b>	<b>381</b>	<b>-9,1%</b>	<b>430</b>	<b>471</b>	<b>6,9%</b>

		2020					
		MUJERES			HOMBRES		
Tipo	GR	Percep	Posible percep	Desv	Percep	Posible Percep	Desv.
PRO	G5	11	29	28,7%	6	29	-54,3%
	G4	7	34	-26,2%	9	23	20,5%
	G3	12	30	-10,8%	5	22	24,9%
	G2	2	4	0,0%	0	4	0,0%
	G1	2	8	-3,9%	2	3	3,9%
	FC	1	0	-58,1%	1	1	58,1%
<b>Total PRO</b>		<b>35</b>	<b>105</b>	<b>-3,0%</b>	<b>23</b>	<b>82</b>	<b>4,6%</b>
PC3	G5	35	40	10,5%	28	31	-13,3%
	G4	44	47	-3,0%	26	32	5,1%
	G3	33	41	-1,9%	28	31	2,3%
	G2	5	7	41,8%	5	5	-41,8%
	G1	9	10	-6,4%	4	4	16,5%
	FC	3	4	61,9%	4	4	-46,4%
<b>Total PC3</b>		<b>131</b>	<b>151</b>	<b>6,8%</b>	<b>109</b>	<b>114</b>	<b>-8,3%</b>

### Personal Laboral Temporal (Perceptores correspondientes a Capítulo VI)

		2020					
		MUJERES			HOMBRES		
Tipo	GR	Percep	Posible percep	Desv	Percep	Posible Percep	Desv.
PRO	G5	0	0	0%	0	0	0%
	G4	5	19	-10,0%	1	15	50,0%
	G3	23	312	-14,9%	9	190	38,7%
	G2	9	178	-30,0%	7	116	41,1%
	G1	45	893	-1,1%	34	700	1,4%
	FC	32	1137	-20,7%	36	1212	18,6%
<b>Total PRO</b>		<b>114</b>	<b>2539</b>	<b>-20,7%</b>	<b>87</b>	<b>2233</b>	<b>27,2%</b>



## Investigación

		2020					
		MUJERES			HOMBRES		
Tipo	GR	Percep	Posible percep	Desv	Percep	Posible Percep	Desv.
PRO	FC	20	369	-47,6%	25	444	38,9%
<b>Total PRO</b>		<b>20</b>	<b>369</b>	<b>-47,6%</b>	<b>25</b>	<b>444</b>	<b>38,9%</b>

## Apoyo a la Investigación

		2020					
		MUJERES			HOMBRES		
Tipo	GR	Percep	Posible percep	Desv	Percep	Posible Percep	Desv.
PRO	G5	0	0	0,0%	0	0	0,0%
	G4	4	17	-16,6%	1	15	66,5%
	G3	21	272	-19,2%	9	160	46,3%
	G2	8	168	-29,5%	7	113	32,4%
	G1	43	827	-3,1%	33	664	3,9%
	FC	12	768	33,3%	11	768	-35,5%
<b>Total PRO</b>		<b>87</b>	<b>2052</b>	<b>-3,2%</b>	<b>61</b>	<b>1720</b>	<b>4,6%</b>

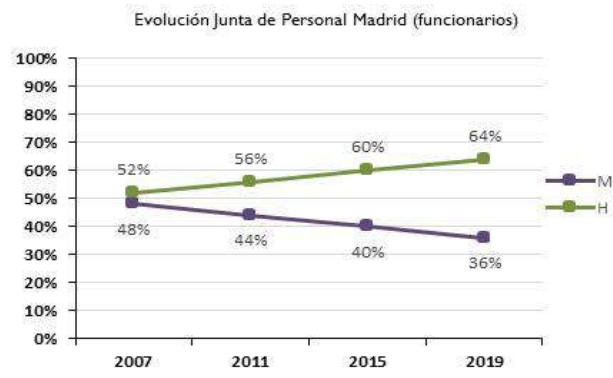
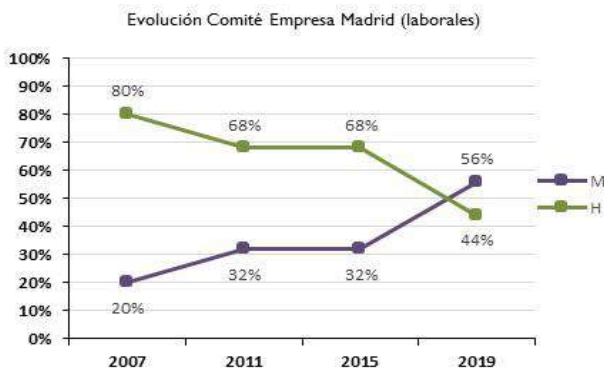
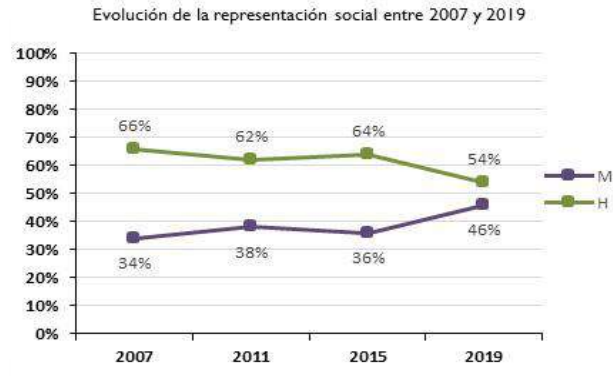
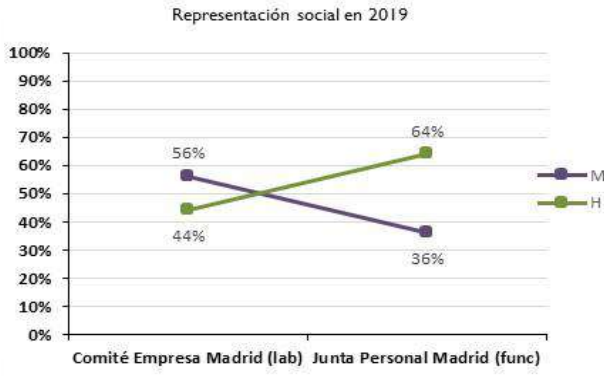
## Gestión

		2020					
		MUJERES			HOMBRES		
Tipo	GR	Percep	Posible percep	Desv	Percep	Posible Percep	Desv.
PRO	G5	0	0	0,0%	0	0	0,0%
	G4	1	2	0,0%	0	0	0,0%
	G3	2	40	0,0%	0	30	0,0%
	G2	2	10	0,0%	0	3	0,0%
	G1	2	66	32,5%	1	36	-81,7%
	FC	0	0	0,0%	0	0	0,0%
<b>Total PRO</b>		<b>6</b>	<b>118</b>	<b>10,0%</b>	<b>1</b>	<b>69</b>	<b>-81,2%</b>

## 6 Otros aspectos a considerar.

### 6.1 Representación social. (Resultado procesos electorales dependientes del CSIC)

Comité	2007			2011			2015			2019		
	M	H	Tot	M	H	Tot	M	H	Tot	M	H	Tot
Comité Empresa Madrid (laborales)	5	20	25	8	17	25	8	17	25	14	11	25
Junta de Personal Madrid (funcionarios)	12	13	25	11	14	25	10	15	25	9	16	25
<b>Total</b>	<b>17</b>	<b>33</b>	<b>50</b>	<b>19</b>	<b>31</b>	<b>50</b>	<b>18</b>	<b>32</b>	<b>50</b>	<b>23</b>	<b>27</b>	<b>50</b>



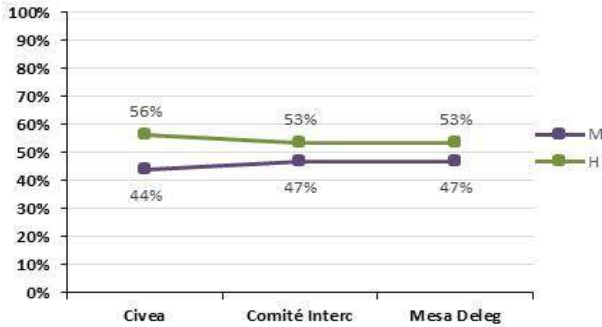
## 6.2 Órganos de negociación y representación social.

Órgano	2014			2015			2016			2017			2018			2019			2020		
	M	H	Tot	M	H	Tot	M	H	Tot	M	H	Tot	M	H	Tot	M	H	Tot	M	H	Tot
Subcopa (*)	2	15	17	4	18	22	3	13	16	4	13	17	6	10	16	10	14	24	7	9	16
Mesa Deleg	9	10	19	14	18	32	10	10	20	10	12	22	11	12	23	13	13	26	7	8	15
Comité Inter	7	11	18	9	19	28	8	9	17	8	10	18	7	7	14	10	12	22	7	8	15
<b>Total</b>	<b>18</b>	<b>36</b>	<b>54</b>	<b>27</b>	<b>55</b>	<b>82</b>	<b>21</b>	<b>32</b>	<b>53</b>	<b>24</b>	<b>38</b>	<b>57</b>	<b>24</b>	<b>29</b>	<b>53</b>	<b>33</b>	<b>39</b>	<b>72</b>	<b>21</b>	<b>25</b>	<b>46</b>

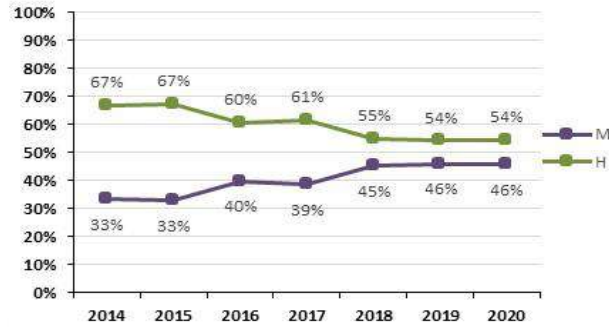
(Subcopa: Subcomisión paritaria. Hasta el año 2019 CIVEA).

Nota. En los años de elecciones sindicales (2015 y 2019), se contabilizan tanto los representantes salientes como los entrantes.

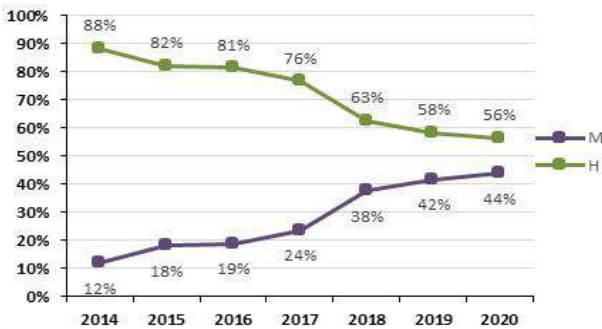
Órganos de negociación y representación social en 2020



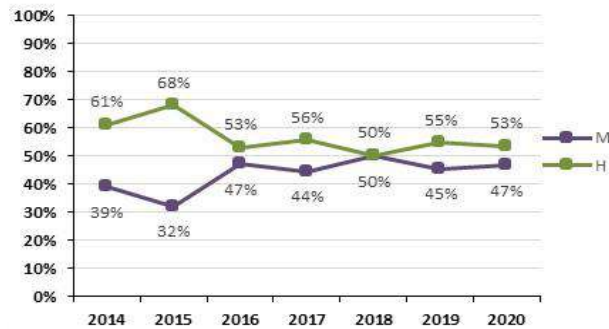
Evolución órganos de negociación entre 2014 y 2020



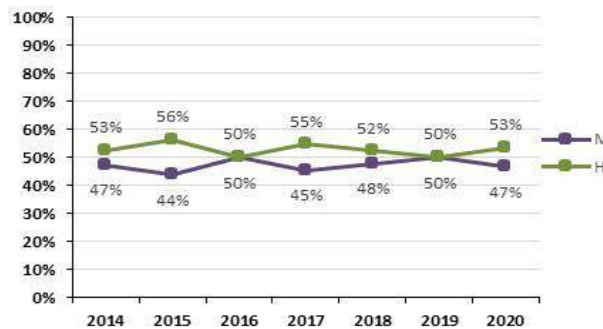
Evolución CIVEA entre 2014 y 2020



Evolución Comité Intercentros entre 2014 y 2020



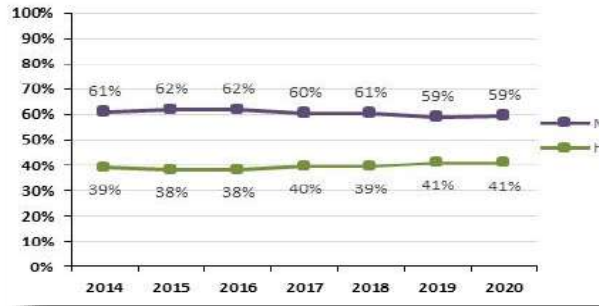
Evolución Mesa Delegada entre 2014 y 2020



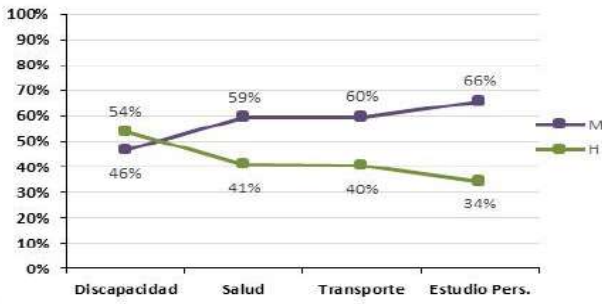
### 6.3 Acción social.

Tipo Ayuda	2014			2015			2016			2017			2018			2019			2020		
	M	H	Tot	M	H	Tot	M	H	Tot	M	H	Tot	M	H	Tot	M	H	Tot	M	H	Tot
Discapacidad	50	41	91	53	39	92	42	37	79	41	36	77	41	45	86	39	45	84	39	45	84
Salud	1089	673	1762	1140	695	1835	1139	685	1824	1139	740	1879	1182	789	1971	1164	808	1972	1260	866	2126
Sit. Excepcion	24	21	45	18	10	28	0	3	3	5	1	6	8	4	12	0	0	0	10	5	15
Transporte	0	0	0	509	301	810	471	290	761	458	279	737	511	299	810	475	322	797	515	349	864
V. Género	2	0	2	3	0	3	0	0	0	0	0	1	0	1	0	0	0	0	0	0	0
Estudio Perso	84	65	149	115	92	207	62	47	109	72	64	136	111	73	184	69	43	112	101	53	154
<b>Total</b>	<b>1249</b>	<b>800</b>	<b>2049</b>	<b>1838</b>	<b>1137</b>	<b>2975</b>	<b>1714</b>	<b>1062</b>	<b>2776</b>	<b>1715</b>	<b>1120</b>	<b>2835</b>	<b>1854</b>	<b>1210</b>	<b>3064</b>	<b>1747</b>	<b>1218</b>	<b>2965</b>	<b>1925</b>	<b>1318</b>	<b>3243</b>

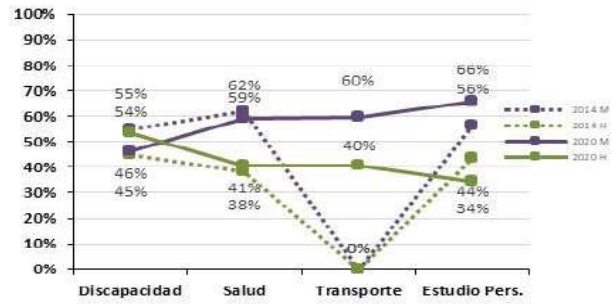
Evolución por sexo entre 2014 y 2020



Principales ayudas sociales en 2020



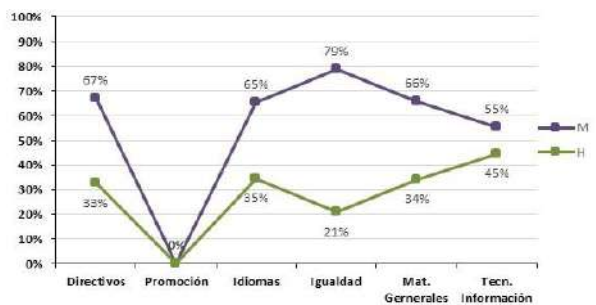
Evolución principales ayudas entre 2014 y 2020



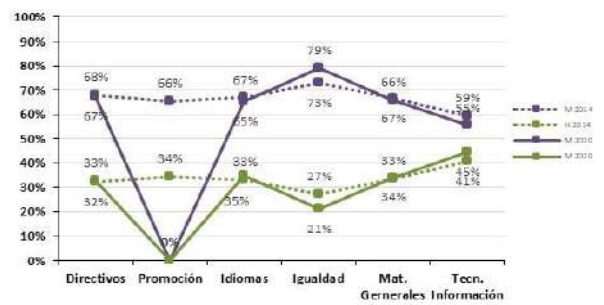
### 6.4 Formación.

Curso	2014			2015			2016			2017			2018			2019			2020		
	M	H	Tot	M	H	Tot	M	H	Tot	M	H	Tot	M	H	Tot	M	H	Tot	M	H	Tot
Directivos y Promoción	260	123	383	455	161	616	264	107	371	297	108	405	366	174	540	302	147	449	131	57	188
Idiomas	410	203	613	375	169	544	475	210	685	342	166	508	390	204	594	442	234	676	427	197	624
Igualdad	43	16	59	34	9	43	34	17	51	43	14	57	38	11	49	154	41	195	212	90	302
Materias	744	374	1118	802	395	1197	830	446	1276	1304	607	1911	1426	676	2102	1518	784	2302	608	307	915
Tecnologías	712	486	1198	673	446	1119	689	475	1164	641	505	1146	661	549	1210	714	574	1288	665	488	1153
<b>Total</b>	<b>2188</b>	<b>1212</b>	<b>3400</b>	<b>2339</b>	<b>1180</b>	<b>3519</b>	<b>2292</b>	<b>1255</b>	<b>3547</b>	<b>2627</b>	<b>1400</b>	<b>4027</b>	<b>2881</b>	<b>1614</b>	<b>4495</b>	<b>3130</b>	<b>1780</b>	<b>4910</b>	<b>2043</b>	<b>1139</b>	<b>3182</b>

Formación 2020



Evolución formación entre 2014 y 2020



## 6.5 Licencias y permisos.

Tipo	2014			2015			2016			2017			2018			2019			2020		
	M	H	Tot	M	H	Tot	M	H	Tot	M	H	Tot	M	H	Tot	M	H	Tot	M	H	Tot
<b>AUI</b>	4	0	4	0	2	2	5	0	5	3	1	4	1	0	1	0	0	0	0	0	0
<b>L3</b>	79	43	122	60	25	85	72	26	98	98	42	140	103	31	134	112	32	144	20	10	30
<b>L2</b>	2	1	3	0	1	1	1	3	4	8	6	14	0	0	0	2	8	10	1	1	2
<b>L4</b>	201	21	222	177	10	187	181	8	189	207	85	292	171	36	207	7	1	8	0	0	0
<b>LD</b>	0	0	0	0	0	0	0	0	0	0	0	0	2	0	2	85	2	87	79	11	90
<b>LB</b>	0	0	0	0	0	0	0	0	0	0	0	0	0	3	3	0	26	26	0	54	54
<b>LA</b>	0	0	0	0	0	0	0	0	0	0	0	0	2	0	2	12	0	12	21	0	21
<b>G</b>	0	0	0	0	0	0	0	0	0	0	0	0	6	0	6	23	7	30	28	1	29
<b>6</b>	0	1	1	0	0	0	1	0	1	3	0	3	1	0	1	2	0	2	3	1	4
<b>J</b>	19	2	21	18	2	20	27	4	31	17	7	24	37	10	47	0	0	0	0	0	0
<b>Total</b>	<b>306</b>	<b>68</b>	<b>374</b>	<b>255</b>	<b>40</b>	<b>295</b>	<b>289</b>	<b>41</b>	<b>330</b>	<b>337</b>	<b>141</b>	<b>478</b>	<b>324</b>	<b>81</b>	<b>405</b>	<b>246</b>	<b>77</b>	<b>323</b>	<b>154</b>	<b>79</b>	<b>233</b>

**AUI:** autorización reducción jornada 50%

**L3:** licencia por asuntos propios

**L2:** licencia por estudios sobre materias relacionadas con la función pública

**L4:** parto-matern, patern, lact, riesgo emb-lact, adopc-acog, cuidado hijo afect. Cancer-enf.grave,gestacion

**LD:** permiso acumulado en jornadas completas por lactancia de un hijo menor de doce meses

**LB:** permiso por nacimiento para el progenitor diferente de la madre biológica

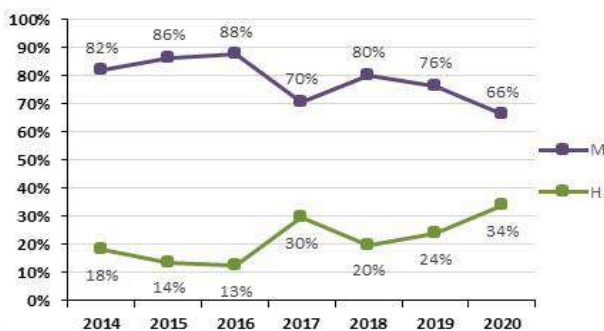
**LA:** permiso por nacimiento para la madre biológica

**G:** reducción de jornada guarda legal

**6:** reducción de jornada por cuidado de menor afectado por cáncer u otra enfermedad grave (PF)

**J:** reducción de jornada por guarda legal o cuidado directo de familiar

**Evolución por sexo entre 2014 y 2020 (Porcentaje)**



**Evolución por sexo entre 2014 y 2020 (efectivos)**

